



MEMORIA DE ACTIVIDADES 2025

**FEDERACIÓN PROVINCIAL DE
PERSONAS CON DISCAPACIDAD FÍSICA,
ORGÁNICA Y SENSORIAL
(IMPULSA – IGUALDAD SEVILLA)**

1. DATOS DE LA ENTIDAD.

Identificación de la entidad:

La Federación Provincial de Personas con Discapacidad Física, Orgánica y Sensorial (**IMPULSA IGUALDAD - SEVILLA**), es una entidad sin ánimo de lucro, constituida legalmente en 2018, inscrita en el Registro Provincial de Asociaciones con el nº. 238, de la sección 2.

Domicilio: Avda. de Altamira, 29, bl. 11 – Acc. A, 41020 – Sevilla.

CIF: G-90411158

Teléfono: 954251510

Correo electrónico: impulsaigualdad-sevilla@hotmail.com

Web: www.impulsaigualdadsevilla.org

2. FINES ESTATUTARIOS.

Esta Federación se dedicará a la promoción de toda clase de acciones e información destinadas a mejorar la situación de las personas con discapacidad física, orgánica y sensorial.

Para alcanzar lo indicado, la citada entidad se dedicará de manera prioritaria a las actividades siguientes:

- a) Promover y apoyar la agrupación de Asociaciones de fines similares que estén inscritas en el Registro de Asociaciones de Sevilla, para poder trabajar de forma coordinada en la consecución de las posibles soluciones.
- b) Sensibilizar a la opinión pública y a las Administraciones, tanto de la problemática e implicaciones sociales, laborales y de todo tipo, que sufren las personas con discapacidad.
- c) Solicitar y defender ante la Administración e Instituciones, la eliminación de cualquier tipo de barreras.
- d) Facilitar información/ formación, sobre todas las posibles ayudas que puedan existir.

- e) Potenciar todos los canales de información y sistemas de ayuda, con el propósito de proporcionar la integración social y laboral de las personas con discapacidad y/o enfermas: familia, enseñanza, formación profesional, relaciones laborales, etc...
- f) Estimular y promover la investigación científica en todos sus procesos, para mejorar las posibilidades terapéuticas y rehabilitadoras, siempre que exista la posibilidad y/o sea aconsejable.
- g) Cooperar con todas las entidades que tengan igual o similar finalidad, para conseguir los cambios de actitud social que permitan una mejora en la calidad de vida de las personas con discapacidad y sus cuidadores/as.
- h) Promocionar el Voluntariado Social, para intentar ayudar a las personas que lo necesiten.
- i) Realizar toda clase de acciones legales, con el fin de procurar una mejora en la calidad de vida de las personas con discapacidad y/o enfermas.
- j) Desarrollar Programas específicos para mujeres con discapacidad o enfermedad, que permitan su empoderamiento y desarrollo personal, así como su participación activa en cualquier ámbito, procurando un cambio de roles en la sociedad, que conlleve una mejora en las condiciones de vida de las mujeres, en su autoestima y en sus logros personales.
- k) Desarrollar Programas para jóvenes con discapacidad y/o enfermedad, que les permitan un mejor desarrollo personal e inclusión social.
- l) Llevar a cabo actividades deportivas y culturales, promoviendo hábitos de vida saludables.
- m) Desarrollar Programas de Ocio y Tiempo Libre, que permitan normalizar las vidas de las personas con discapacidad y/o enfermedad, y ayudarles a que estén socialmente activas.
- n) Realizar campañas en beneficio del medio ambiente, para concienciar sobre la problemática que existe y que afecta a todas las enfermedades en general.
- o) Concienciar sobre la violencia de género, para cambiar mentalidades y costumbres, quitando hostilidades y ayudando a la convivencia de las familias en armonía y respeto.
- p) Desarrollar proyectos internacionales de ayuda humanitaria.
- q) Defensa de la igualdad transversal, en la que en condiciones de desigualdad social, puedan establecerse nexos de igualdad entre personas consideradas desiguales, así como la no discriminación por razón de sexo u orientación sexual.

3. NÚMERO DE SOCIOS

- Número de personas físicas asociadas: 0
- Número de personas jurídicas asociadas: 6 (Asociaciones).
- Número total de socios: 6.

4. ASOCIACIONES ADHERIDAS A IMPULSA IGUALDAD-SEVILLA

Asociación Sevillana de Esclerosis Múltiple (ASEM)

Teléfono: 954523811 / e-mail: esclerosismultiple@hotmail.com

Web: www.emsevilla.es

Facebook: www.facebook.com/esclerosismultiple.sevilla?locale=es_ES

Instagram: www.instagram.com/esclerosismultiplesevilla/?hl=es

Asociación Sevillana de ICTUS/daño cerebral (ICTUS-SEVILLA)

Teléfono: 954251510 / e-mail: ictussevilla@hotmail.com

Web: www.ictussevilla.org

Facebook: www.facebook.com/ictus.sevilla?locale=es_ES

Instagram: www.instagram.com/ictussevilla/

Asociación Sevillana para la lucha contra la Esclerosis Lateral Amiotrófica (SEVILLA-ELA)

Teléfono: 954523811 / e-mail: ela-sevilla@outlook.es

Facebook: www.facebook.com/ela.sevilla.redes

Instagram: www.instagram.com/sevilla.ela/

Asociación Andaluza de Hemofilia (ASANHEMO)

Teléfono: 601247347

e-mail: administración@asanhemo.org

Facebook: www.facebook.com/Asanhemo/?locale=es_ES

Instagram: www.instagram.com/asanhemo/

Web: www.asanhemo.org/

Asociación TAS (Tratamiento, apoyo y sensibilización)

Teléfono: 955655835

e-mail: asociaciontas@gmail.com

Asociación Andaluza de SUDECK (SUDECK – ANDALUCÍA)

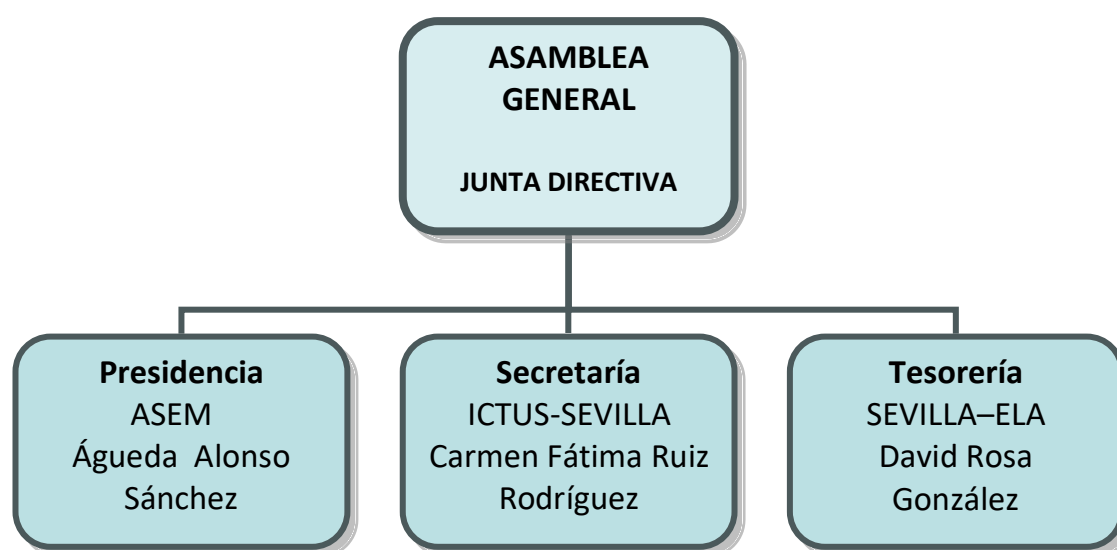
Teléfono: 954513999 - 609809796

e-mail: sudeck-andalucia@hotmail.com

Instagram: www.instagram.com/sudeckandalucia/

Facebook: www.facebook.com/sudeckandalucia?locale=es_ES

5. ÓRGANOS DE GOBIERNO



6. ACTIVIDADES DESARROLLADAS:

ATENCIÓN, INFORMACIÓN Y SENSIBILIZACIÓN:

- Servicio de Información.
- Servicio de Atención Social.
- Servicio de Atención Psicológica.

- Servicio de Orientación Jurídica.
- Asesoramiento a las entidades que componen IMPULSA IGUALDAD - SEVILLA.
- Realización de Jornadas Informativas, Formativas y de Sensibilización.

SERVICIO DE INFORMACIÓN

IMPULSA IGUALDAD-SEVILLA pone a disposición de sus entidades y de sus miembros, una amplia variedad de servicios con el fin de cohesionar y fortalecer el movimiento asociativo y a su vez promover el objetivo principal de nuestra Federación, que es la defensa de los derechos de las personas con discapacidad física, orgánica y sensorial, así como su inclusión plena en la sociedad y su participación en ella.

También ofrecemos información actualizada a través de nuestra web y redes sociales:

Facebook: www.facebook.com/FedProvPersonasDiscap.impulsaigualdadSevilla/

Instagram: www.instagram.com/impulsaigualdadsevilla/?hl=es

Twitter: https://twitter.com/impulsaigualdad_sevilla

Youtube: www.youtube.com/channel/UCCazNjDhrlYHEnCF00UuiSQ

Web: www.impulsaigualdadsevilla.org

SERVICIO DE TRABAJO SOCIAL

Una discapacidad supone poner en una situación desventajosa a la persona afectada, que limita o impide el desempeño del rol que sería el normal en cada caso (en función de la edad, sexo, factores sociales y culturales).

Es desde el Servicio de Trabajo Social donde se estudia y evalúa cada caso concreto, sirviendo los/as trabajadores/as sociales como nexo de unión, tanto entre los/as profesionales de la Federación como del exterior, gestionando y movilizand los recursos necesarios para atender cada situación, y conseguir la mayor autonomía y bienestar de cada persona afectada y su unidad familiar.

La pretensión del Servicio de Trabajo Social es servir como canal de comunicación entre las personas afectadas y profesionales de las diferentes asociaciones adheridas a IMPULSA IGUALDAD-SEVILLA, así como el puente entre los/as usuarios/as del servicio y las distintas Administraciones a nivel local, autonómico y estatal.

Su objetivo principal es la resolución de la problemática social que genera tener una discapacidad, desarrollando actuaciones cuyo fin sea aumentar el bienestar personal y social tanto del/la afectado/a como de sus familiares, a través de la información, el asesoramiento y la consulta de afectados/as y profesionales de las Asociaciones que forman la Federación, manteniendo contacto por vía telefónica y correo electrónico.

En líneas generales, este Servicio consiste en ofrecer información, asesoramiento y gestión de cualquier tipo de ayuda, recurso, prestación y servicio al que pueden acceder tanto las personas afectadas como los/as profesionales, persiguiendo el objetivo de posibilitar la integración social y facilitándoles las alternativas o medios necesarios que se ofrecen desde las Administraciones Públicas, entidades privadas y desde la propia Federación.

SERVICIO DE ATENCIÓN PSICOLÓGICA

Las personas que padecen algún tipo de discapacidad (ya sea física, psíquica o sensorial) presentan también problemáticas que entrarían dentro del campo de la psicología. Nos referimos por ejemplo a ansiedad, fobia social, depresión, baja autoestima, problemas de inseguridad, dificultades para relacionarse, problemas de conducta, etc.

El objetivo de este servicio es dotar de las herramientas necesarias a las personas con una discapacidad física, psíquica o sensorial, a sus familiares y a los/as profesionales que los atienden.

Esta Asistencia se lleva a cabo mediante la información, asesoramiento y consulta a través de correo electrónico y vía telefónica, tanto a las personas afectadas y familiares, como a los/as profesionales de las diferentes asociaciones que conforman IMPULSA IGUALDAD-SEVILLA, con la finalidad de resolver las dudas que se les puedan presentar.

SERVICIO DE ORIENTACIÓN JURÍDICA

Se ha llevado a cabo un proceso de información continua a las entidades, sobre las novedades legislativas que afectan a las personas con discapacidad, sobre las consultas que puedan tener dichas entidades o los/as socios/as de las mismas, así como sobre las distintas aportaciones que se hacen desde nuestra Federación a los proyectos legislativos en los que se realizan consultas públicas a las entidades interesadas, antes de su aprobación.

Además, se han atendido las consultas realizadas por las distintas entidades, tanto corporativas como de los/as socios/as de las mismas. Los temas más tratados han estado relacionados con la Incapacidad Laboral y Certificado de Discapacidad, entre otros.

PROGRAMA “CAMPAÑA DE SENSIBILIZACIÓN E INFORMACIÓN SOBRE DISCAPACIDAD”

Desde Impulsa Igualdad Sevilla se han realizado varias jornadas para informar y sensibilizar sobre la discapacidad. Todas ellas a través de nuestro canal de Youtube.

Enlace: www.youtube.com/@impulsaigualdadsevilla

XXIII JORNADA “MUJER, DISCAPACIDAD Y ENTORNO RURAL”

El 11 de Marzo de 2025 celebramos la XXIII Jornada “Mujer, Discapacidad y Entorno rural” a través de nuestro canal de YouTube. Subvencionada por la Fundación ONCE. Con la colaboración del Ayuntamiento del Viso del Alcor y la Diputación de Huelva.

Contamos con 20 participantes conectados al mismo tiempo, Al finalizar las jornadas teníamos 48 visualizaciones y 13 “me gusta”. Había 296 suscriptores al principio y 298 al terminar la Jornada.

A 31/08/2025: Contabilizamos un total de **94 visualizaciones**, 325 suscriptores y 14 “me gusta”.

A 31/12/2025: Contabilizamos un total de **203 visualizaciones**, 340 suscriptores y 18 “me gusta”.

La inauguración corrió a cargo de M^a Gracia Miranda Roldán, Concejala Delegada de Políticas Inclusivas, Fiestas y Consumo del Ayto. De El Viso del Alcor.

Rosario de los Santos, Trabajadora Social del Área de Discapacidad de los Servicios Sociales Comunitarios de El Viso del Alcor, nos habló sobre la “Unidad Municipal Albaicín”.

Irene Barrado romero, Trabajadora Social; Jefa de Servicio de Igualdad y Familias de la Diputación de Huelva, nos habló sobre “Discapacidad en el entorno rural”.

Para finalizar se estableció una mesa redonda para resolver las dudas y consultas.

La clausura de la Jornada corrió a cargo de Carmen Fátima Ruiz Rodríguez, secretaria de IMPULSA IGUALDAD – SEVILLA.

La jornada fue un éxito, destacando la calidad y diversidad de las ponencias, que abordaron temas clave como ser mujer con discapacidad en un entorno rural. La mesa redonda y la clausura enriquecieron aún más el intercambio de ideas.

Enlace: <https://www.youtube.com/watch?v=3bZ7kZHJ7AE>



Retransmisión a través de
<https://bit.ly/4ekUUIQ> 

XXIII JORNADA
Mujer, Discapacidad y Entorno Rural

MARTES 11 de MARZO de 2025

impulsaigualdadsevilla.org

17:10 h Inauguración
M^a Gracia Miranda Roldán
Concejala Delegada de Políticas Inclusivas, Fiestas y Consumo. Ayuntamiento de El Viso del Alcor

17:20 h “Unidad Municipal Albaicín”
Rosario de los Santos
Trabajadora social del Área de Discapacidad de los Servicios Sociales Comunitarios. Ayuntamiento de El Viso del Alcor

17:35 h “Discapacidad en el entorno rural”
Irene Barrado Romero
Trabajadora Social. Jefa de Servicio de Igualdad y Familias. Diputación de Huelva

17:50 h Mesa redonda

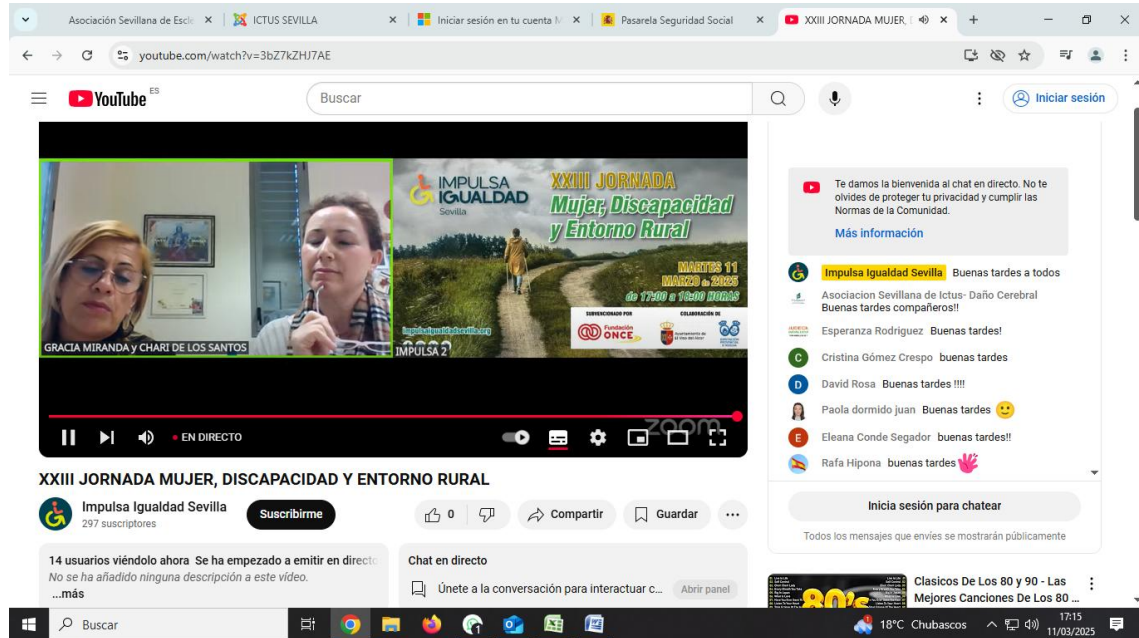
18:00 h Clausura
Carmen Fátima Ruiz Rodríguez
Secretaria de IMPULSA IGUALDAD-SEVILLA

ORGANIZADO POR

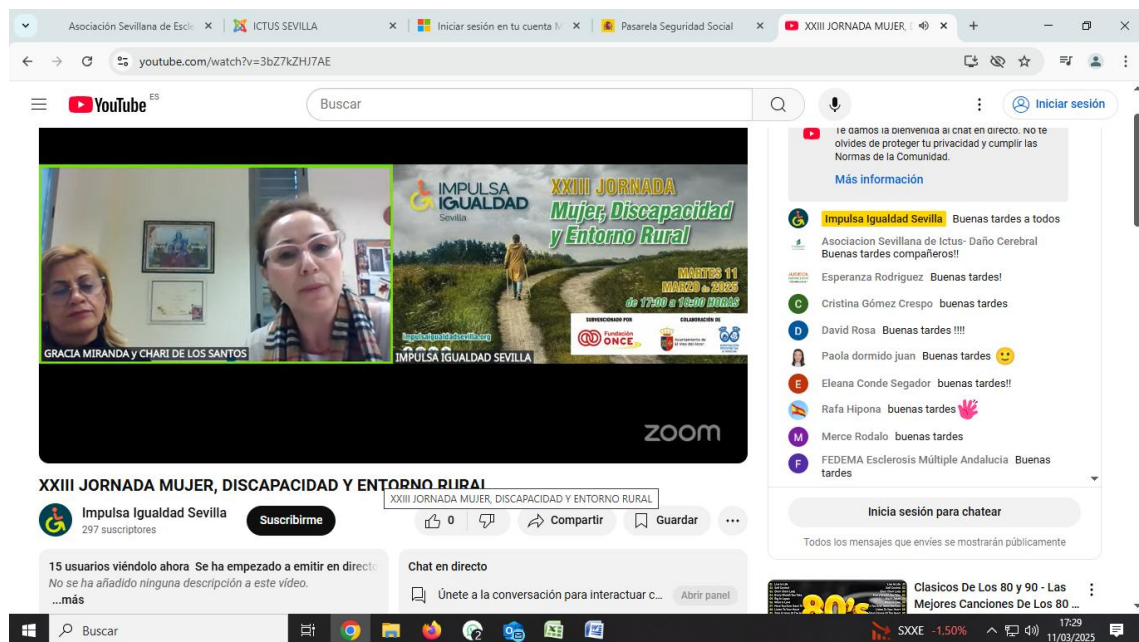

SUBVENCIONADO POR


COLABORACIÓN DE
 Ayuntamiento de El Viso del Alcor
 DIPUTACIÓN PROVINCIAL DE HUELVA

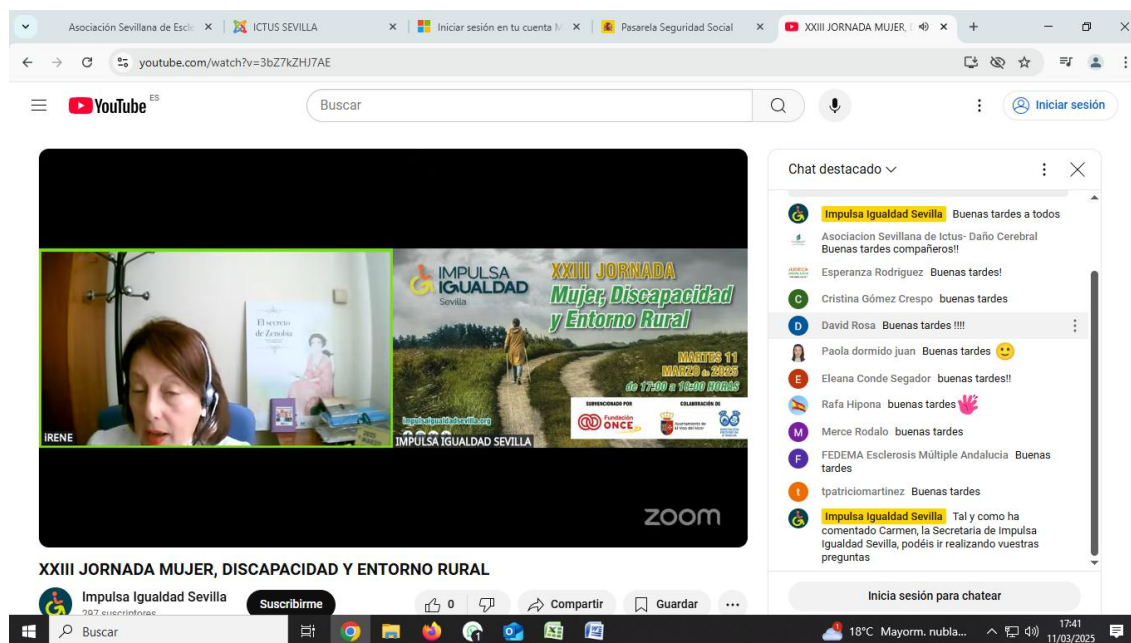
M^a Gracia Miranda Roldán, Concejala Delegada de Políticas Inclusivas, Fiestas y Consumo del Ayto. De El Viso del Alcor.



Rosario de los Santos, Trabajadora Social del Área de Discapacidad de los Servicios Sociales Comunitarios de El Viso del Alcor.



Irene Barrado romero, Trabajadora Social; Jefa de Servicio de Igualdad y Familias de la Diputación de Huelva.



XXIV JORNADA "GESTION DE RECURSOS PARA PERSONAS CON DISCAPACIDAD"

El 20 de mayo de 2025 celebramos la XXIV Jornada "Gestión de Recursos para Personas con Discapacidad" a través de nuestro canal de YouTube, subvencionada por Fundación ONCE. Con la colaboración de la Consejería de Inclusión Social, Juventud, Familias e Igualdad y de la Asociación Sevillana de ICTUS/DAÑO CEREBRAL.

Al comenzar teníamos 311 suscriptores. Participaron en directo 38 dispositivos (al mismo tiempo) a través del canal de YouTube de IMPULSA IGUALDAD - SEVILLA. Al finalizar las jornadas teníamos Al finalizar las jornadas teníamos 78 visualizaciones, 15 "me gusta" y 313 suscriptores.

A 31/08/2025: Contabilizamos un total de **294 visualizaciones**, 325 suscriptores y 24 "me gusta".

A 31/12/2025 Contabilizamos un total de **308 visualizaciones**, 340 suscriptores y 24 "me gusta".

La inauguración corrió a cargo de María Luisa Cava Coronel, Delegada Territorial de Inclusión, Juventud y Familia de la Junta de Andalucía.

M^a Paz Caballero Díaz, Directora del Centro de Valoración y Orientación de Sevilla, Junta de Andalucía, nos habló sobre el Grado de Discapacidad.

Verónica Ramírez Manchón, Jefatura de servicio de gestión de servicios sociales, Junta de Andalucía, nos habló sobre “Información y Gestión de Subvención Individual para personas con Discapacidad”.

Carmen Fátima Ruiz Rodríguez, Presidenta de la Asociación Sevillana de ICTUS/DAÑO CEREBRAL, nos habló sobre la Asociación.

Para finalizar se estableció una mesa redonda para resolver las dudas y consultas.

La Clausura corrió a cargo de Carmen Fátima Ruiz Rodríguez – Secretaria de IMPULSA IGUALDAD - SEVILLA.

XXIV JORNADA GESTIÓN DE RECURSOS PARA PERSONAS CON DISCAPACIDAD

impulsaigualdadsevilla.org



20 de MAYO de 2025 • 17:00 HORAS

Retransmisión a través de
<https://bit.ly/4ekUUIQ>



- 17:00 h Inauguración. María Luisa Cava Coronel**
Delegada Territorial de Inclusión Social, Juventud y Familia, Junta de Andalucía
- 17:10 h “Grado de Discapacidad”. María Paz Caballero Díaz**
Directora del Centro de Valoración y Orientación de Sevilla, Junta de Andalucía
- 17:25 h “Información y gestión de subvención individual para personas con discapacidad”**
Verónica Ramírez Manchón, Jefatura de Servicio de Gestión de Servicios Sociales. Delegación Territorial de Inclusión Social, Juventud y Familia, Junta de Andalucía
- 17:40 h “Asociación Sevillana de ICTUS/DAÑO CEREBRAL”**
Carmen Fátima Ruiz Rodríguez, Presidenta
- 17:55 h Mesa redonda**
- 18:00 h Clausura. Carmen Fátima Ruiz Rodríguez**
Secretaria de IMPULSA-IGUALDAD SEVILLA



ORGANIZADA POR



SUBVENCIONADA POR



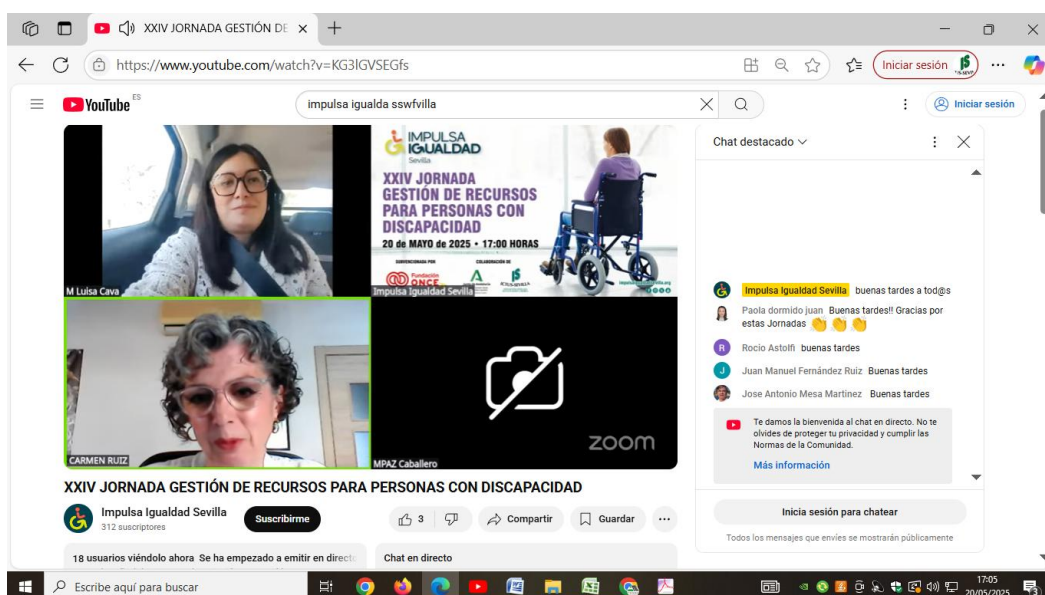
COLABORACIÓN DE



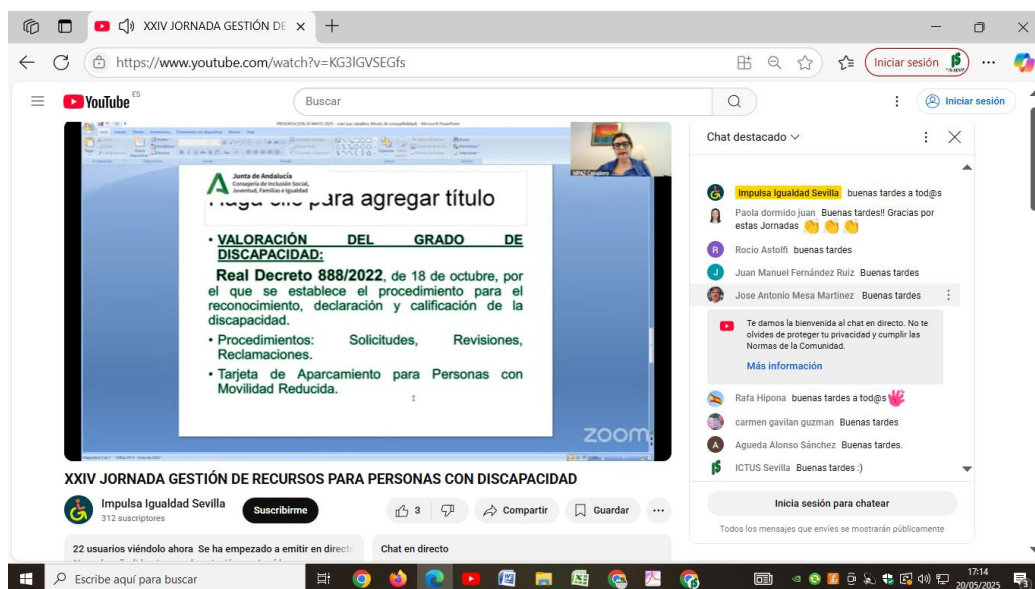
La jornada destacó por su organización y calidad de las ponencias, abarcando temas clave como Reconocimiento de la Dependencia y Resolución del Grado de Discapacidad. La participación activa en la mesa redonda fue un excelente cierre.

Enlace: <https://www.youtube.com/watch?v=KG3IGVSEGfs>

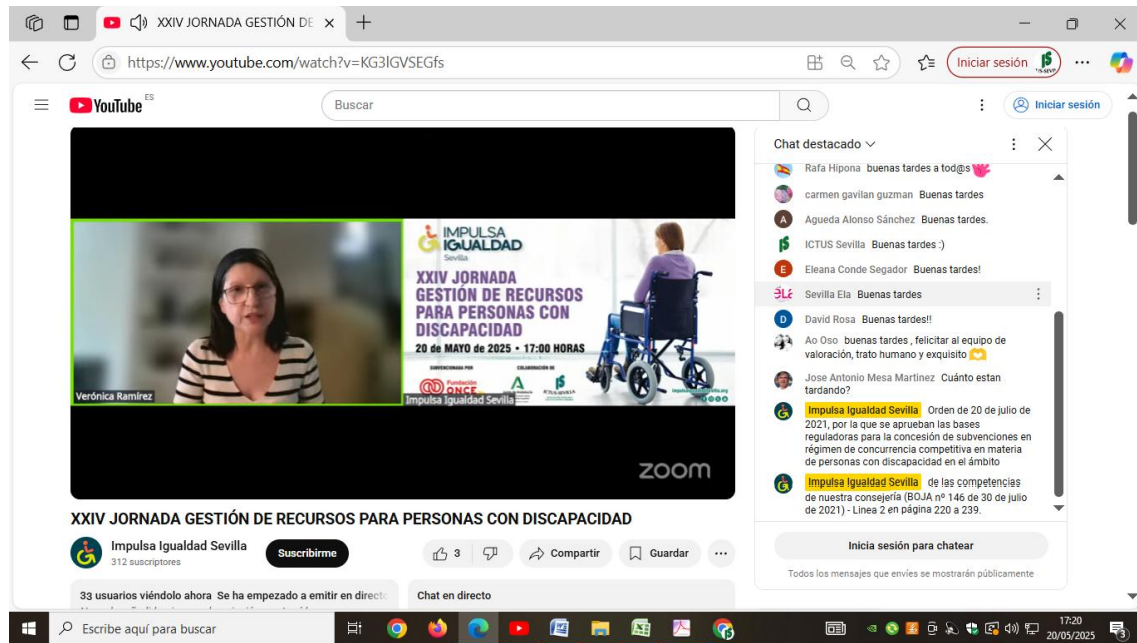
María Luisa Cava Coronel, Delegada Territorial de Inclusión, Juventud y Familia de la Junta de Andalucía.



M^a Paz Caballero Díaz, Directora del Centro de Valoración y Orientación de Sevilla, Junta de Andalucía.



Verónica Ramírez Manchón, Jefatura de servicio de gestión de servicios sociales, Junta de Andalucía.



Carmen Fátima Ruiz Rodríguez, Presidenta de la Asociación Sevillana de ICTUS/DAÑO CEREBRAL.



XXV JORNADA – “INCLUSION LABORAL Y DISCAPACIDAD”

El 24 de junio de 2025 celebramos la XXV Jornada “Inclusión Laboral y Discapacidad” a través de nuestro canal de YouTube, Subvencionada por Fundación ONCE. Con la colaboración de la Consejería de Empleo, Empresa y Trabajo Autónomo, APROSE, Ilunion y ASANHEMO.

Al comenzar teníamos 319 suscriptores y al finalizar 320. Participaron en directo 24 dispositivos (al mismo tiempo) a través del canal de YouTube de IMPULSA IGUALDAD - SEVILLA. Al finalizar las jornadas teníamos 84 visualizaciones, y 17 “me gusta”.

A 31/08/2025: Contabilizamos un total de **115 visualizaciones** y 23 “me gusta”.

A 31/12/2025: Contabilizamos un total de **202 visualizaciones**, 340 suscriptores y 24 “me gusta”.



XXV JORNADA

Inclusión Laboral y Discapacidad

24 de JUNIO de 2025 • 17:00 HORAS

Retransmisión a través de <https://bit.ly/4ekUUUQ> 

17:00 h Inauguración
Antonio Tallante Ruiz, *Director General de Intermediación y Orientación Laboral del S.A.E. Junta de Andalucía.*

17:10 h “Empleo Inclusivo”
Vicky Díaz Lobatón, *Técnica programa Empleo Inclusivo, APROSE*

17:25 h “Apoyo a la Inclusión Laboral desde la Empresa: Los CEE”
Irene Parrilla, *Técnica Unidades de apoyo a la actividad profesional Andalucía Occidental, ILUNION*

17:40 h “Asociación Andaluza de Hemofilia. ASANHEMO
Mati Mora Gómez, *Trabajadora social. ASANHEMO*

17:55 h Mesa redonda

18:00 h Clausura. Carmen Fátima Ruiz Rodríguez
Secretaria de IMPULSA-IGUALDAD SEVILLA

ORGANIZADA POR


SUBVENCIONADA POR



COLABORACIÓN DE



La inauguración corrió a cargo de Antonio Tallante Ruiz, Director General de Intermediación y Orientación laboral del S.A.E, Junta de Andalucía.

Vicky Díaz Lobatón, Técnica programa empleo en APROSE, nos habló sobre el Programa “Empleo Inclusivo”.

Irene Parrilla Solís, Técnica Unidades de apoyo a la actividad profesional Andalucía Occidental. ILUNION, nos habló sobre “Apoyo a la Inclusión Laboral desde la empresa: los CEE”.

Mati Mora Gómez, Trabajadora social, nos habló sobre la Asociación Andaluza de Hemofilia (ASANHEMO).

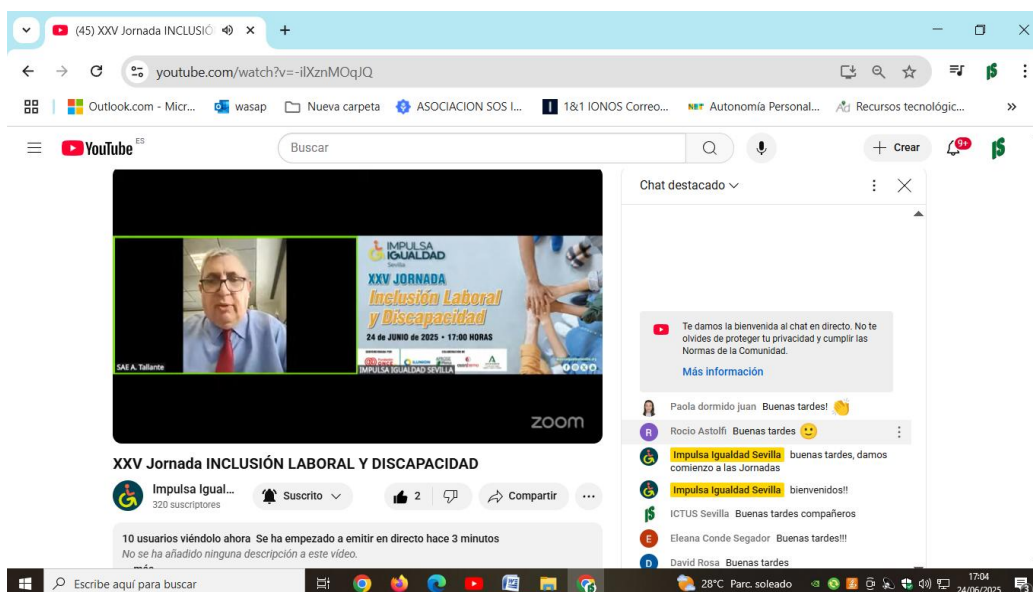
Para finalizar se estableció una mesa redonda para resolver las dudas y consultas.

La clausura de la Jornada corrió a cargo de Carmen Fátima Ruiz Rodríguez, secretaria de IMPULSA IGUALDAD - SEVILLA.

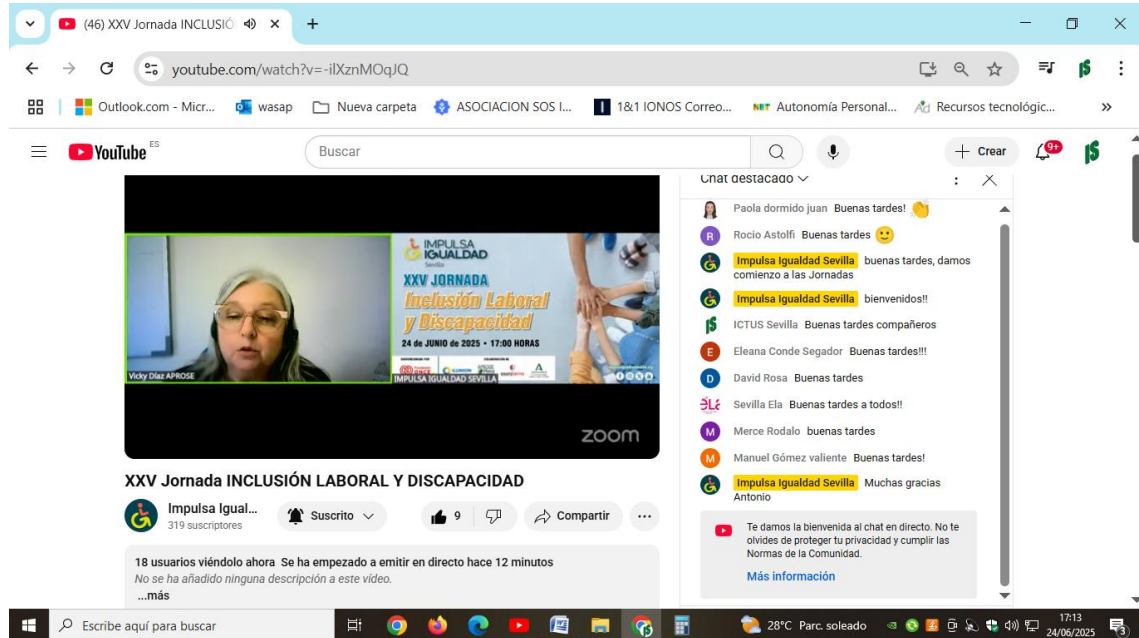
La jornada fue todo un acierto, con ponencias enriquecedoras y una mesa redonda que permitió aclarar dudas.

Enlace: <https://www.youtube.com/watch?v=-ilXznMOqJQ>

Antonio Tallante Ruiz, Director General de Intermediación y Orientación laboral del S.A.E, Junta de Andalucía.



Vicky Díaz Lobatón, Técnica programa empleo en APROSE.



XXV Jornada INCLUSIÓN LABORAL Y DISCAPACIDAD

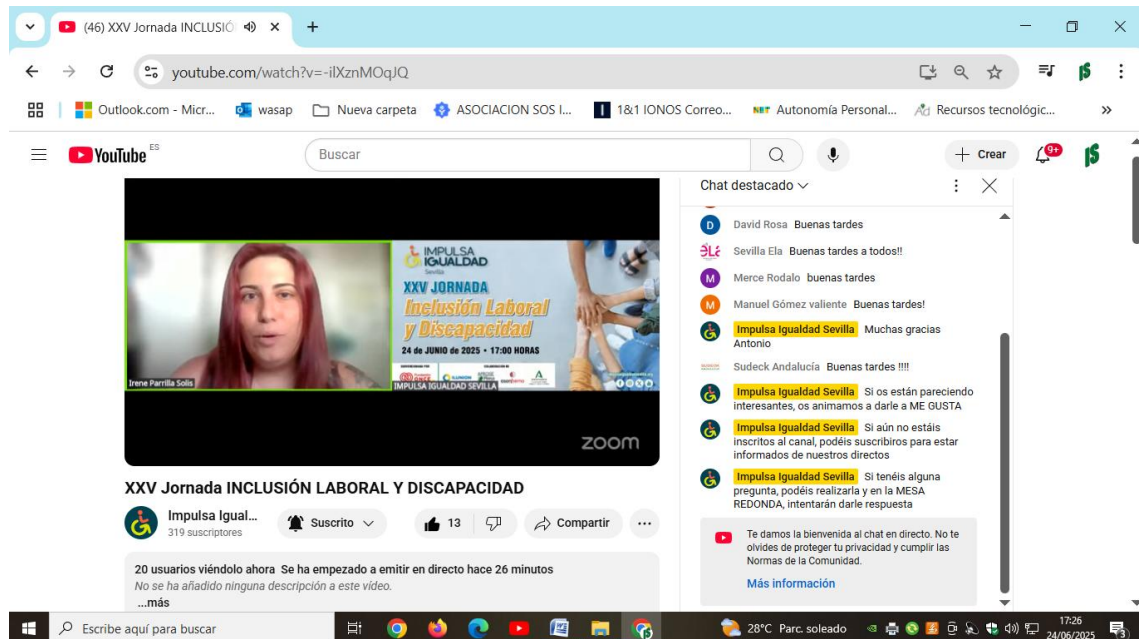
Impulsa Igual... 319 suscriptores

18 usuarios viéndolo ahora Se ha empezado a emitir en directo hace 12 minutos

Chat destacado

- Paola dormido juan Buenas tardes!
- Rocio Astolfi Buenas tardes 😊
- Impulsa Igualdad Sevilla buenas tardes, damos comienzo a las Jornadas
- Impulsa Igualdad Sevilla bienvenidos!!
- ICTUS Sevilla Buenas tardes compañeros
- Eleana Conde Segador Buenas tardes!!
- David Rosa Buenas tardes
- Sevilla Ela Buenas tardes a todos!!
- Merce Rodalo buenas tardes
- Manuel Gómez valiente Buenas tardes!
- Impulsa Igualdad Sevilla Muchas gracias Antonio

Irene Parrilla Solís, Técnica Unidades de apoyo a la actividad profesional Andalucía Occidental. ILUNION.



XXV Jornada INCLUSIÓN LABORAL Y DISCAPACIDAD

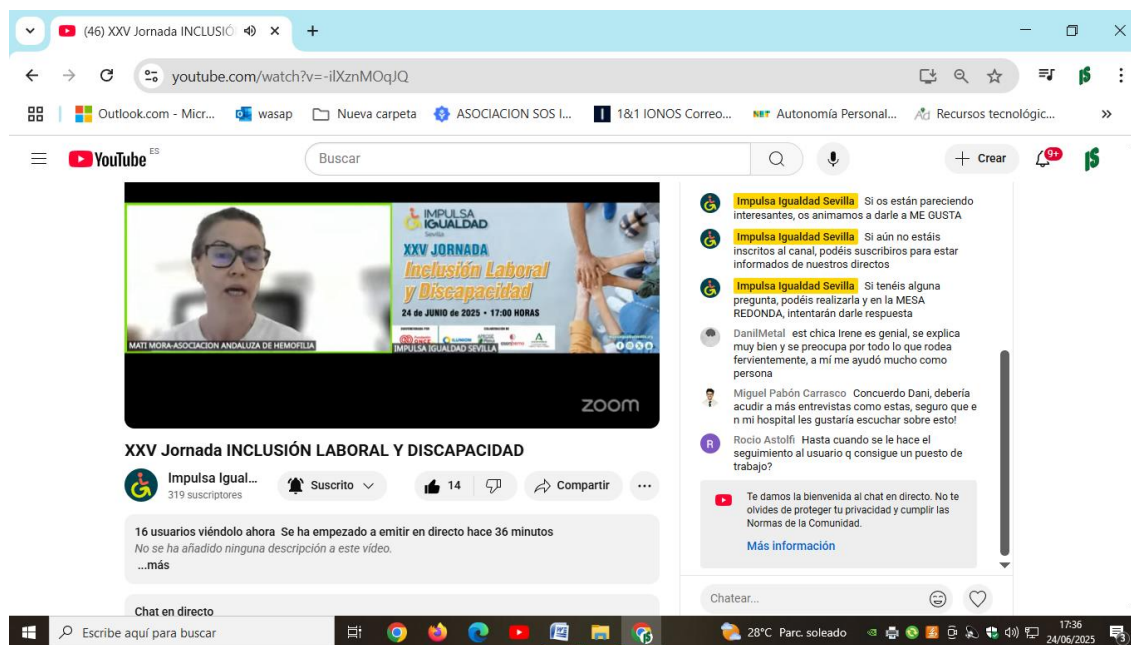
Impulsa Igual... 319 suscriptores

20 usuarios viéndolo ahora Se ha empezado a emitir en directo hace 26 minutos

Chat destacado

- David Rosa Buenas tardes
- Sevilla Ela Buenas tardes a todos!!
- Merce Rodalo buenas tardes
- Manuel Gómez valiente Buenas tardes!
- Impulsa Igualdad Sevilla Muchas gracias Antonio
- Sudeck Andalucía Buenas tardes !!!!
- Impulsa Igualdad Sevilla Si os están pareciendo interesantes, os animamos a darle a ME GUSTA
- Impulsa Igualdad Sevilla Si aún no estáis inscritos al canal, podéis suscribiros para estar informados de nuestros directos
- Impulsa Igualdad Sevilla Si tenéis alguna pregunta, podéis realizarla y en la MESA REDONDA, intentarán darle respuesta

Mati Mora Gómez, Trabajadora social, ASANHEMO.



XXVI JORNADA – “ACCESIBILIDAD EN EL HOGAR”

El 23 de septiembre de 2025 celebramos la XXVI Jornada “Accesibilidad en el Hogar” a través de nuestro canal de YouTube, Subvencionada por Fundación ONCE. Con la colaboración de ONCE, EMVISESA (Ayto. de Sevilla).

Al comenzar teníamos 330 suscriptores y al finalizar 332. Participaron en directo 27 dispositivos (al mismo tiempo) a través del canal de YouTube de IMPULSA IGUALDAD - SEVILLA.

Al finalizar las jornadas teníamos 190 visualizaciones, y 26 “me gusta”.

A 31/12/2025: Contabilizamos un total de **205 visualizaciones**, 340 suscriptores y 45 “me gusta”.

XXVI JORNADA

Accesibilidad en el hogar

23 de Septiembre de 2025 • 17:00 horas

17:00 h Inauguración

Manuel Burgos López, *Arquitecto, Coordinador Técnico de Dirección Gerencia. Empresa Municipal de Vivienda, Suelo y Equipamiento (EMVISESA)*

17:15 h “Adaptación en el hogar para personas con discapacidad visual”

Técnicos de rehabilitación ONCE

17:35 h “Asociación Andaluza de SUDECK (SUDECK-ANDALUCÍA)

Esperanza Rodríguez Guidonet, *Presidenta SUDECK-ANDALUCÍA*
Mónica Sánchez Herrero, *Trabajadora Social SUDECK-ANDALUCÍA*

17:45 h Mesa redonda

17:50 h Clausura

Carmen Fátima Ruiz Rodríguez,
Secretaria de IMPULSA-IGUALDAD SEVILLA

Retransmisión a través de
<https://bit.ly/4ekUUIQ>



ORGANIZADA POR



SUBVENCIONADA POR



COLABORACIÓN DE



La inauguración corrió a cargo de Manuel Burgos López, Arquitecto, Coordinador Técnico de Dirección Gerencia. Empresa Municipal de Vivienda, Suelo y Equipamiento (EMVISESA).

Técnicos de rehabilitación de ONCE, hablaron sobre “Adaptación en el hogar para personas con discapacidad visual”.

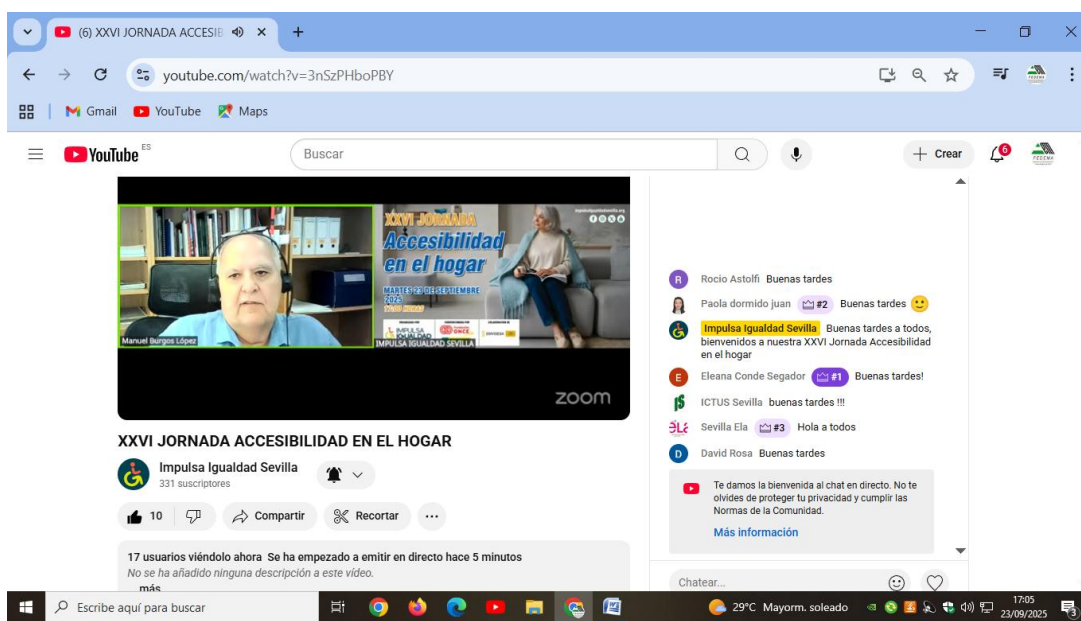
Esperanza Rodríguez Guidonet, Presidenta de SUDECK – ANDALUCÍA y Mónica Sánchez Guerrero, Trabajadora Social de SUDECK-ANDALUCÍA, nos hablaron sobre la Asociación Andaluza de Sudeck y sobre la enfermedad.

Para finalizar se estableció una mesa redonda para resolver las dudas y consultas.

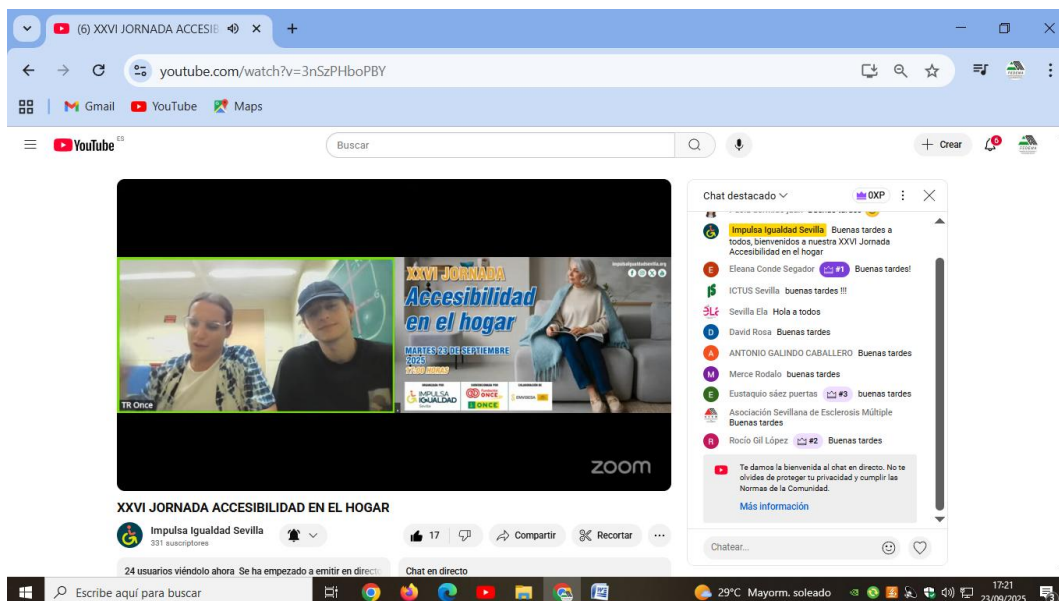
La clausura de la Jornada corrió a cargo de Carmen Fátima Ruiz Rodríguez, secretaria de IMPULSA IGUALDAD - SEVILLA. La jornada fue todo un acierto, con ponencias enriquecedoras y una mesa redonda que permitió aclarar dudas.

Enlace: <https://www.youtube.com/watch?v=3nSzPHboPBY>

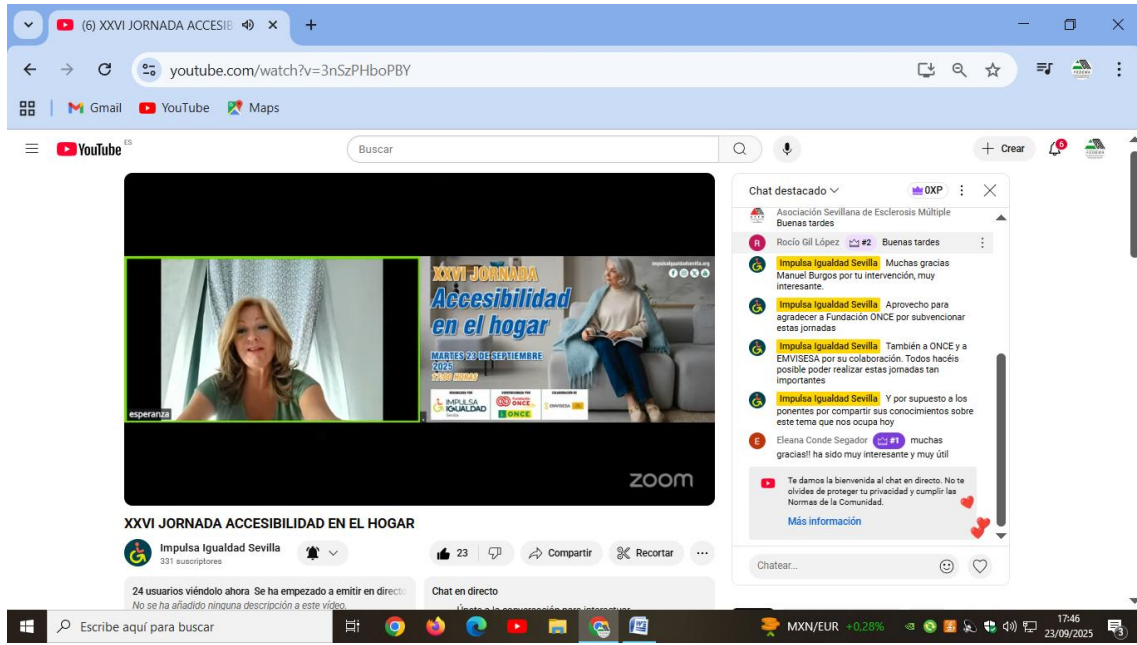
Manuel Burgos López, Arquitecto, Coordinador Técnico de Dirección Gerencia. Empresa Municipal de Vivienda, Suelo y Equipamiento (EMVISESA).



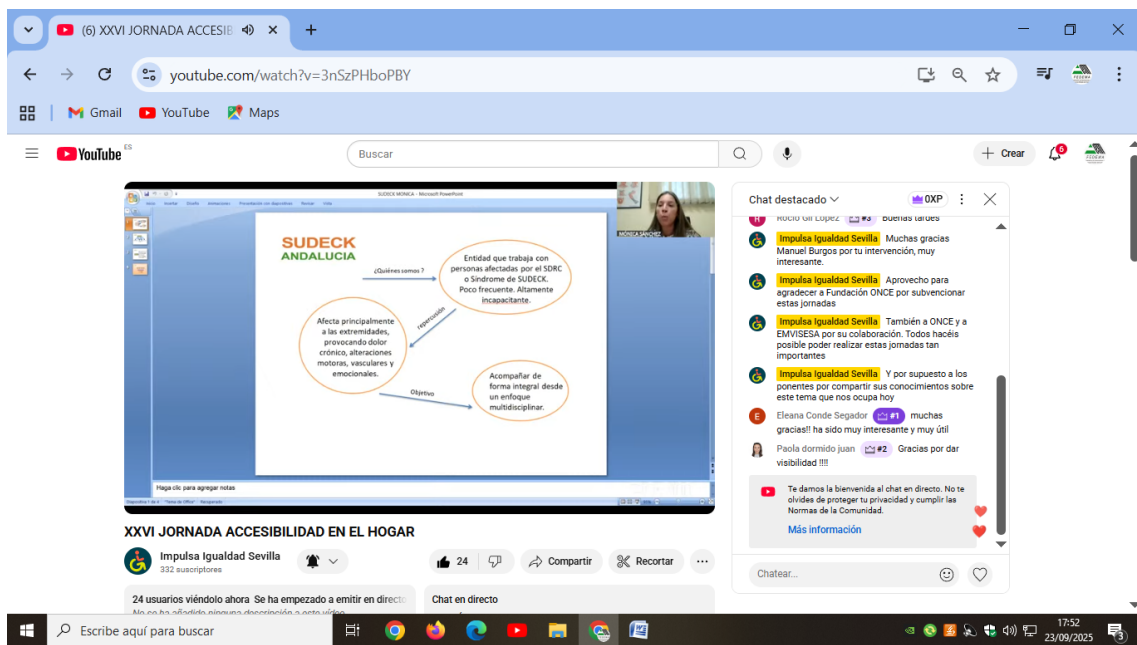
Técnicos de rehabilitación ONCE: “Adaptación en el hogar para personas con discapacidad visual”.



Esperanza Rodríguez Guidonet. Presidenta SUDECK-ANDALUCIA.



Mónica Sánchez Guerrero, Trabajadora Social de SUDECK-ANDALUCIA.



XXVII JORNADA – “TURISMO ACCESIBLE”

El 18 de noviembre de 2025 celebramos la XXVII Jornada “Turismo Accesible” a través de nuestro canal de YouTube, Subvencionada por Fundación ONCE. Con la colaboración de Impulsa Igualdad, Ayuntamiento de Sevilla, Sevilla FeelingLAND y TUR4ALL.

Al comenzar teníamos 339 suscriptores y al finalizar 340. Participaron en directo 14 dispositivos (al mismo tiempo) a través del canal de YouTube de IMPULSA IGUALDAD - SEVILLA. Al finalizar las jornadas teníamos 72 visualizaciones, y 20 “me gusta”.

A 31/12/2025: Contabilizamos un total de 206 visualizaciones, 340 suscriptores y 29 “me gusta”.



ORGANIZADA POR


XXVII JORNADA

Turismo para todos

18 de noviembre de 2025 • 17:00 horas

Retransmisión a través de  [@impulsaigualdadsevilla](#)

PROGRAMA

17:00 h Inauguración
Elena Baena Romero, *Directora General de Ordenación Turística, Consejería de Turismo y Andalucía exterior.*

17:15 h “La gestión de la accesibilidad en los destinos turísticos inteligentes”
Daniel Santana, *Smart Tourism Office, Ayuntamiento de Sevilla.*

17:30 h “Viajes con propósito”
María Triñanes Costa, *Técnica de Turismo Accesible, Accesibilidad Universal y Cultura Inclusiva, IMPULSA IGUALDAD España.*

17:45 h Mesa redonda

17:50 h Clausura
Carmen Fátima Ruiz Rodríguez, *Secretaria de IMPULSA-IGUALDAD SEVILLA.*

SUBVENCIONADA POR



Fundación ONCE



Junta de Andalucía
 Consejería de Turismo y Andalucía Exterior

COLABORACIÓN DE




NO8DO Sevilla
 FeelingLAND
AYUNTAMIENTO DE SEVILLA

La inauguración corrió a cargo de Elena Baena Romero, Directora General de Ordenación Turística, Consejería de Turismo y Andalucía Exterior.

Daniel Santana, de *Smart Tourism Office* del Ayuntamiento de Sevilla, nos habló sobre “La gestión de la accesibilidad en los destinos turísticos inteligentes”.

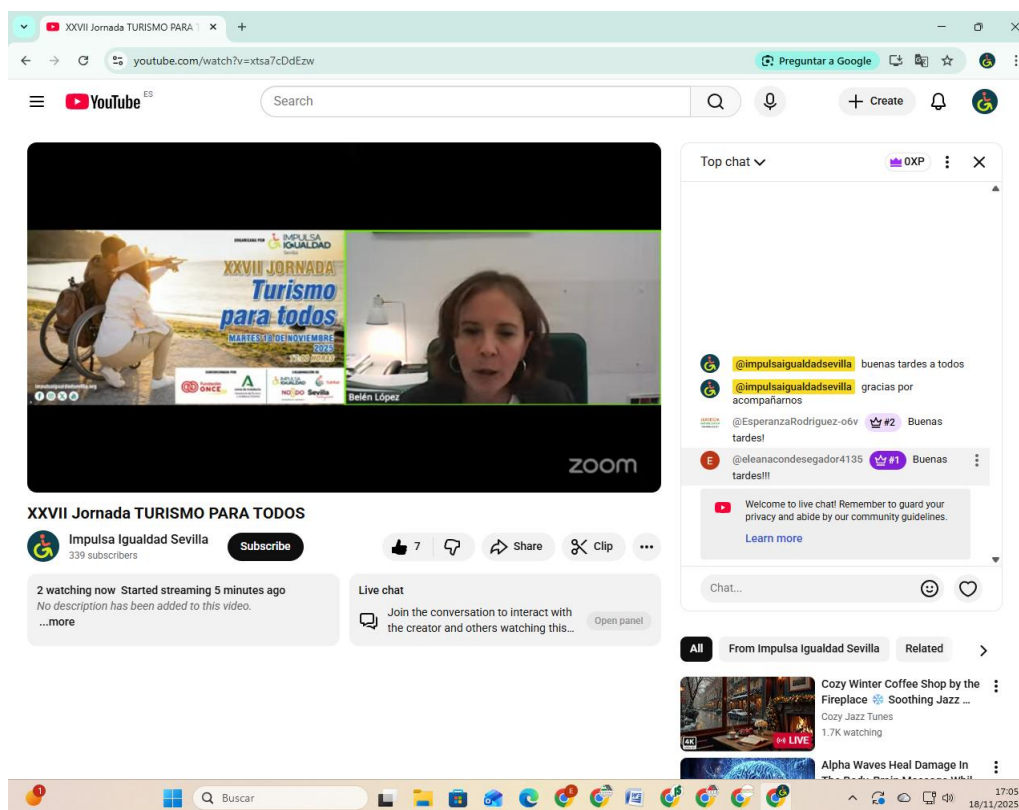
María Triñanes Costa, Técnica de Turismo Accesible, accesibilidad universal y Cultura Inclusiva de IMPULSA IGUALDAD – España, nos hablo sobre “Viajes con propósito”.

Para finalizar se estableció una mesa redonda para resolver las dudas y consultas.

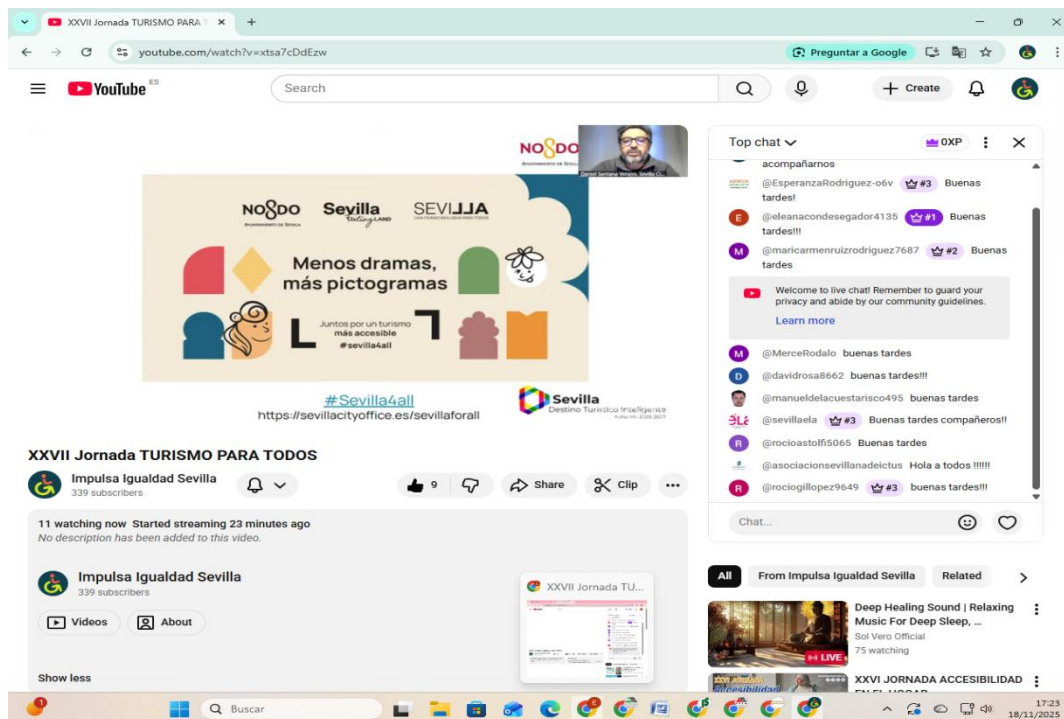
La clausura de la Jornada corrió a cargo de Carmen Fátima Ruiz Rodríguez, secretaria de IMPULSA IGUALDAD - SEVILLA. La jornada resultó muy positiva, con ponencias de gran valor y una mesa redonda que ayudó a resolver dudas.

Enlace: <https://www.youtube.com/watch?v=xtsa7cDdEzw&t=153s>

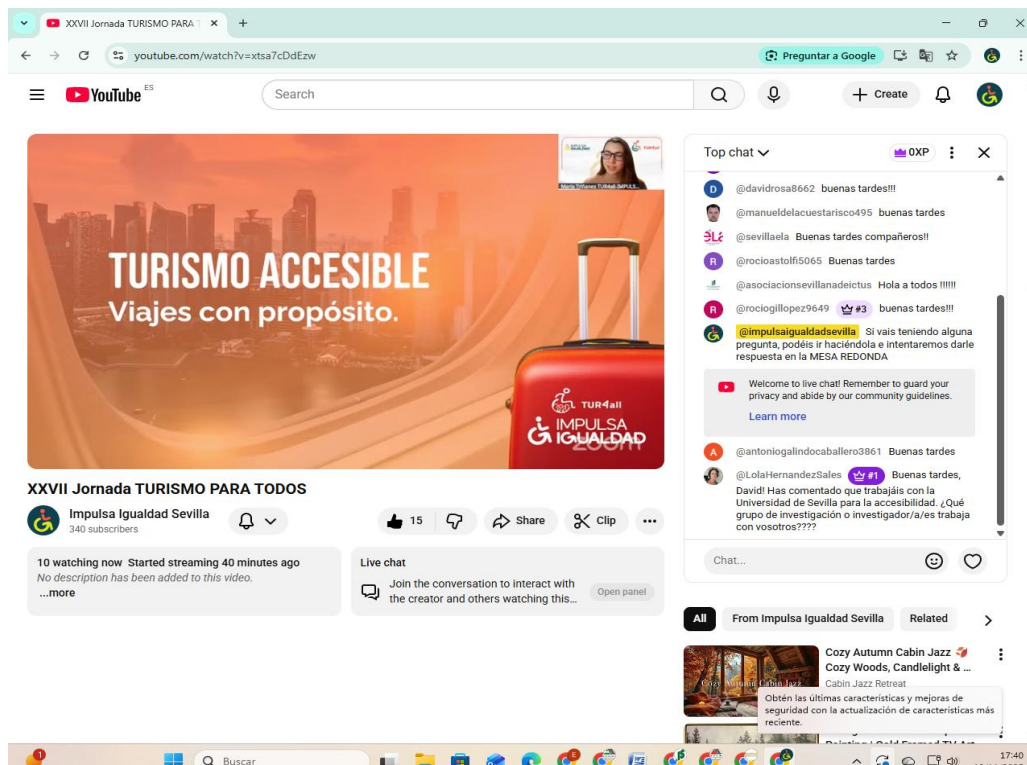
Elena Baena Romero, Directora General de Ordenación Turística, Consejería de Turismo y Andalucía Exterior.



Daniel Santana, de *Smart Tourism Office* del Ayuntamiento de Sevilla: sobre “La gestión de la accesibilidad en los destinos turísticos inteligentes”.



María Triñanes Costa, Técnica de Turismo Accesible, accesibilidad universal y Cultura Inclusiva de IMPULSA IGUALDAD – España: “Viajes con propósito”.



PROGRAMA GASTOS DE INVERSION

Hemos recibido una subvención del Ayuntamiento de Sevilla a través de la Convocatoria de Gastos de Inversión del Distrito Este – Alcosa – Torreblanca por importe de 500,00 €.

PROGRAMA CAMPAÑA DE SENSIBILIZACIÓN E INFORMACIÓN SOBRE DISCAPACIDAD

Hemos recibido una subvención de Fundación ONCE por importe de 8.378,00 € para la realización del Programa “Campaña de Sensibilización e Información sobre Discapacidad”.

Periodo de ejecución: Desde el 1 de febrero al 31 de diciembre de 2025.

PROGRAMA DE CODISA-IMPULSA IGUALDAD Andalucía “FOMENTO DE LA VIDA INDEPENDIENTE A TRAVÉS DE LA ASISTENCIA PERSONAL”

CODISA IMPULSA IGUALDAD Andalucía está llevando a cabo un Proyecto de Asistencia personal, con una subvención de la Consejería de Igualdad, Políticas Sociales y Conciliación con el que nos hemos visto beneficiados con la contratación de asistentes personales, para atender a usuarios/as de nuestras entidades, apoyándolos/as en diferentes tareas:

- Personales.
- Del hogar.
- Acompañamiento.
- Conducción.
- Comunicación.
- Coordinación, etc.

Se ha beneficiado en 2025: 1 beneficiaria (mujer).

PROGRAMA DE CODISA- IMPULSA IGUALDAD “PROGRAMA DE ATENCIÓN GERIÁTRICA CENTRADO EN LA PERSONA”

CODISA IMPULSA - IGUALDAD Andalucía está llevando a cabo un Proyecto de Asistencia Personal, con una subvención de la Consejería de Inclusión Social, Juventud, Familias e Igualdad, con el que nos hemos visto beneficiados con la contratación de asistentes personales, para atender a los usuarios/as mayores de 65 años fomentando un envejecimiento activo.

Se han beneficiado en 2025: 2 personas. (1 hombres y 1 mujer).

PROGRAMA PILOTO DE CODISA- IMPULSA IGUALDAD “NUEVOS MODELOS DE RESPIRO FAMILIAR”

CODISA IMPULSA - IGUALDAD Andalucía está llevando a cabo en 2025, el programa “Nuevos modelos de respiro familiar”. Tiene como objetivo el pilotaje de un nuevo servicio de respiro familiar domiciliario basado en la atención centrada en la persona que a través de un apoyo profesionalizado de asistentes personales permita que el/la cuidador principal vea reducida su carga de cuidado mientras que la persona con discapacidad puede permanecer en su domicilio y su entorno conservando la libertad y autodeterminación para decir cual quiere que sea su rutina y sus actividades diarias.

El servicio se configura desde una visión integral de la unidad familiar (persona con discapacidad y cuidador/a) realizando una intervención multinivel gracias a la gestión de casos que permita realizar modificaciones en diferentes ámbitos y acceder a nuevos recursos que ayuden a disminuir de manera transversal la carga de cuidados.

A través de este programa, los y las asistentes personales prestan un apoyo profesional, bajo la dirección siempre de las personas usuarias, con el fin de que estas puedan realizar actividades que, por su situación, no podrían realizar o les resultaría muy difícil llevar a cabo. Todo ello se encuentra subvencionado con cargo a la asignación tributaria del 0,7% del impuesto sobre la renta de las personas físicas.

1 asistente personal apoya a los usuarios/as en diferentes tareas:

- Tareas Personales.
- Tareas del Hogar.
- Tareas de acompañamiento.

- Tareas de conducción.
- Tareas de comunicación.
- Tareas de coordinación, etc.

Se han beneficiado en 2025: 5 personas. (4 mujeres y 1 hombre).

CONVENIO DE COLABORACIÓN ENTRE FUNDACIÓN AYESA E IMPULSA IGUALDAD -SEVILLA

IMPULSA IGUALDAD -SEVILLA junto con Fundación Ayesa, institución de derecho privado e interés público, generadora, transmisora y dinamizadora de conocimiento, que tiene como misión el fomento de la innovación en la sociedad, el desarrollo profesional y la integración laboral de personas con discapacidad, han firmado un Convenio de participación para el Programa #onthewave cuyo objetivo es el desarrollo de soluciones tecnológicas innovadoras dirigidas a entidades de diverso ámbito para que éstas mejoren los servicios que prestan a sus beneficiarios.

SELLO EMPRESA SOLIDARIA

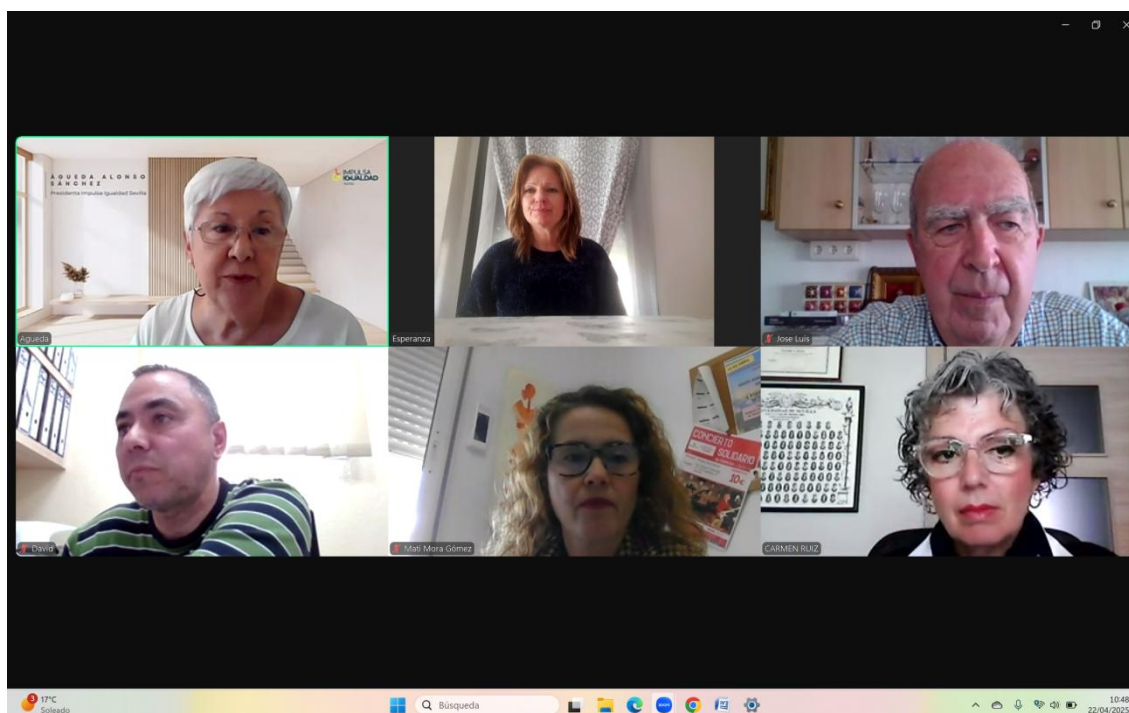
IMPULSA IGUALDAD - SEVILLA cuenta con el **Sello Empresa Solidaria**. Este sello reconoce el compromiso de destinar el 0,7% de nuestro Impuesto de Sociedades a proyectos con fines sociales desarrollados por el Tercer Sector.



ASAMBLEA IMPULSA IGUALDAD - SEVILLA 2025

IMPULSA IGUALDAD -SEVILLA celebró su VII Asamblea General Ordinaria, el 22 de abril de 2025.

En la VII Asamblea General Ordinaria se aprobaron por unanimidad: el Acta anterior, Balances y Cuenta de Resultados de 2024, Memoria Anual de Actividades de 2024, Plan de Actuación para 2025 y los Presupuestos de Ingresos y Gastos para 2025.



ASAMBLEA CODISA IMPULSA IGUALDAD - ANDALUCIA 2025

El 11 de junio de 2025, IMPULSA IGUALDAD - SEVILLA estuvo presente en la XII Asamblea General Ordinaria y la XVI Asamblea Extraordinaria de CODISA IMPULSA IGUALDAD-Andalucía, donde se aprobaron por unanimidad el Acta anterior, Balances y Cuenta de Resultados de 2024, Memoria Anual de Actividades de 2024, Plan de Actuación para 2025 y los Presupuestos de Ingresos y Gastos para 2025.

7. COSTE Y FINANCIACIÓN DE LA ACTIVIDAD:

COSTE	IMPORTE
Gastos por ayudas y otros	
a. Ayudas monetarias	
b. Ayudas no monetarias	
c. Gastos por colaboraciones y del órgano de gobierno	
Aprovisionamientos	
a. Compras de bienes destinados a la actividad	
b. Compras de materias primas	
c. Compras de otros aprovisionamientos	
d. Trabajos realizados por otras entidades	
e. Devolución de compra	
Gastos de personal	9.459,20 €
Otros gastos de la actividad	788,16€
a. Sellos, correos y mensajería	
b. Reparaciones y conservación	576,00 €
c. Servicios de profesionales independientes	
d. Transportes	

e. Primas de seguros	9,13€
f. Cuota afiliación	200,00 €
g. Publicidad, propaganda y relaciones públicas	
h. Suministros	
i. Asambleas	
j. Programa Formación Agentes Salud	
k. Encuentros y Convivencias	
l. Otros gastos	3,03
Amortización de inmovilizado	785,31 €
Gastos financieros	8,47 €
Arrendamientos y Cánones	
Adquisición de inmovilizado	
COSTE TOTAL DE LA ACTIVIDAD	11.041,14 €

FINANCIACIÓN	IMPORTE
Cuotas de asociados	750,00 €
Prestaciones de servicios de la actividad (incluido cuotas de usuarios)	

Ingresos con origen en la Administración Pública	927,97 €
a. Subvenciones	500,00 €
b. Subvenciones de capital	427,97 €
c. Conciertos	
Otros ingresos del sector privado	8.378,00 €
a. Subvenciones	8.378,00 €
b. Donaciones y legados	
c. Patrocinios	
Otros Ingresos	1.000,00 €
FINANCIACIÓN TOTAL DE LA ACTIVIDAD	11.055,97 €

8. BENEFICIARIOS/AS DE LA ACTIVIDAD:

Número total de beneficiarios/as:

1.801 + 14 personas jurídicas

Grado de atención que reciben los beneficiarios/as:

Desde IMPULSA IGUALDAD - SEVILLA atendemos las consultas que nos llegan por medio de las entidades adheridas, en cuanto a orientación jurídica, trabajo social, atención psicológica o de cualquier otra índole que surjan.

Medios Personales:

Personal Asalariado Fijo

Número Medio	Tipo de contrato	Categoría o cualificación profesional
1,84	200	Trabajadora Social, Técnico Web

Personal Asalariado No Fijo

Número Medio	Tipo de contrato	Categoría o cualificación profesional
0,15	502	Diseñador Gráfico

Profesionales con contrato de arrendamiento de servicios

Número Medio	Categoría de los profesionales y naturaleza de los servicios prestados a la entidad
-----	-----

Voluntariado

Número Medio	Actividades en las que participan
-----	-----

Medios Materiales:

Centros o establecimientos de la entidad:

No tenemos centro propio, nuestra sede está en Avda. de Altamira, 29, bl. 11 – Acc. A, 41020 de Sevilla, en sitio prestado por la Asociación Sevillana de Esclerosis Múltiple.

Subvenciones Públicas y Privadas:

Públicas:

Ayuntamiento de Sevilla – Distrito Este – Gastos de Inversión: 500,00 €

Privadas:

Fundación ONCE – Campaña de Sensibilización e Información sobre Discapacidad: 8.378,00 €

Equipamiento:

Número	Equipamiento y vehículos	Localización/identificación
2150001	Expositor porta folletos	IMPULSA IGUALDAD - SEVILA
2150002	Silla giratoria	IMPULSA IGUALDAD - SEVILA
2150003	Mesa recepción	IMPULSA IGUALDAD - SEVILA
2170001	Ordenador Dell 3861-J5	IMPULSA IGUALDAD - SEVILA
2170002	Página web	IMPULSA IGUALDAD - SEVILA
2170003	Disco duro WD 2TB	IMPULSA IGUALDAD - SEVILA
2170004	Ordenador Optiplex	IMPULSA IGUALDAD - SEVILA
2170005	Split TCL	SALA REHABILITACIÓN

9. ORGANIZACIÓN DE LOS DISTINTOS SERVICIOS, CENTROS O FUNCIONES EN QUE SE DIVERSIFICA LA ACTIVIDAD DE LA ENTIDAD:

La entidad está compuesta por Asamblea, Junta Directiva, socios y trabajadores/as.

La Asamblea aprueba anualmente las líneas de actuación, que están basadas en dar servicios de Información, Formación y Apoyo a las asociaciones adheridas y llegar donde ellas no puedan llegar.

La Junta Directiva se reúne durante el año, para ir planificando como desarrollar lo encomendado por la Asamblea, y la Presidenta queda encargada de dar instrucciones en los casos precisos a las trabajadoras.

SOCIOS AL 31/12/2025 (IMPULSA IGUALDAD - SEVILLA)

- Asociación Sevillana de Esclerosis Múltiple: 814 socios/as + 8 personas jurídicas.
- Asociación Sevillana de ICTUS: 100 socios/as.
- Asociación Sevillana para la lucha contra la Esclerosis Lateral Amiotrófica: 15 socios/as.
- Asociación Andaluza de Hemofilia: 428 socios/as.
- Asociación TAS: 396 socios/as.
- Asociación Andaluza de SUDECK: 48 socios/as.

Total de beneficiarios en 2025: 1.815 (1.801 personas físicas y 14 personas jurídicas.)

Nuestras entidades miembro ofrecen servicios de Rehabilitación y Atención Integral (fisioterapia, atención psicológica, atención social, grupos de auto-ayuda, formación de cuidadores, logopedia, terapia ocupacional, talleres, transporte adaptado, atención domiciliaria, etc.).

Debemos tener en cuenta que hay personas que son usuarios/as y no están asociados, aunque se atienden de igual forma, por lo que el número real de pacientes atendidos es considerablemente mayor al número de personas asociadas.

Firma de la Memoria por los miembros de la Junta Directiva:

- Presidencia - Asociación Sevillana de EM – Águeda Alonso Sánchez –
NIF 28.550.586-L. Española.

- Secretaría: Asociación Sevillana de ICTUS – Carmen Fátima Ruiz Rodríguez –
NIF 28737829-L. Española.

- Tesorería: Asociación Sevillana para la lucha contra la ELA – David Rosa González –
NIF 31.691.126-R. Español.