

**MEMORIA DE ACTIVIDADES  
2021**

**FEDERACIÓN PROVINCIAL DE PERSONAS  
CON DISCAPACIDAD FÍSICA, ORGÁNICA Y  
SENSORIAL  
(PREDIF-SEVILLA)**



## **1. DATOS DE LA ENTIDAD**

### **Identificación de la entidad.**

La Federación Provincial de Personas con Discapacidad Física, Orgánica y Sensorial (PREDIF-Sevilla), es una entidad sin ánimo de lucro, constituida legalmente en 2018, inscrita en el Registro Provincial de Asociaciones con el nº. 238, de la sección 2.

Domicilio: Avda. de Altamira, 29, bl. 11 – Acc. A, 41020 – Sevilla.

CIF: G-90411158

Teléfono: 954251510

Correo electrónico: [predifsevilla@hotmail.com](mailto:predifsevilla@hotmail.com)

## **2. FINES ESTATUTARIOS.**

Esta Federación se dedicará a la promoción de toda clase de acciones e información destinadas a mejorar la situación de las personas con discapacidad física, orgánica y sensorial.

Para alcanzar lo indicado, la citada entidad se dedicará de manera prioritaria a las actividades siguientes:

- a) Promover y apoyar la agrupación de Asociaciones de fines similares que estén inscritas en el Registro de Asociaciones de Sevilla, para poder trabajar de forma coordinada en la consecución de las posibles soluciones.
- b) Sensibilizar a la opinión pública y a las Administraciones, tanto de la problemática e implicaciones sociales, laborales y de todo tipo, que sufren las personas con discapacidad.
- c) Solicitar y defender ante la Administración e Instituciones, la eliminación de cualquier tipo de barreras.
- d) Facilitar información/ formación, sobre todas las posibles ayudas que puedan existir.
- e) Potenciar todos los canales de información y sistemas de ayuda, con el propósito de proporcionar la integración social y laboral de las personas con discapacidad y/o enfermas: familia, enseñanza, formación profesional, relaciones laborales, etc.
- f) Estimular y promover la investigación científica en todos sus procesos, para mejorar las posibilidades terapéuticas y rehabilitadoras, siempre que exista la posibilidad y/o sea aconsejable.

- g) Cooperar con todas las entidades que tengan igual o similar finalidad, para conseguir los cambios de actitud social que permitan una mejora en la calidad de vida de las personas con discapacidad y sus cuidadores/as.
- h) Promocionar el Voluntariado Social, para intentar ayudar a las personas que lo necesiten.
- i) Realizar toda clase de acciones legales, con el fin de procurar una mejora en la calidad de vida de las personas con discapacidad y/o enfermas.

### **3. NÚMERO DE SOCIOS**

- Número de personas físicas asociadas: 0.
- Número de personas jurídicas asociadas: 4.
- Número total de socios: 4.

### **4. ASOCIACIONES ADHERIDAS A PREDIF-SEVILLA**

#### **PREDIF-SEVILLA**

##### **Asociación Sevillana de Esclerosis Múltiple (ASEM)**

Teléfono: 954523811

e-mail: [esclerosismultiple@hotmail.com](mailto:esclerosismultiple@hotmail.com)

Web: [www.emsevilla.es](http://www.emsevilla.es)

##### **Asociación Sevillana de ICTUS (ICTUS-SEVILLA)**

Teléfono: 954251510

e-mail: [ictussevilla@hotmail.com](mailto:ictussevilla@hotmail.com)

Web: [www.ictussevilla.org](http://www.ictussevilla.org)

##### **Asociación Sevillana para la lucha contra la Esclerosis Lateral Amiotrófica (SEVILLA-ELA)**

Teléfono: 954523811

e-mail: [ela-sevilla@outlook.es](mailto:ela-sevilla@outlook.es)

Facebook: <https://www.facebook.com/ela.sevilla.redes>

## Asociación Andaluza de Hemofilia (ASANHEMO)

Teléfono: 601247347

Facebook:

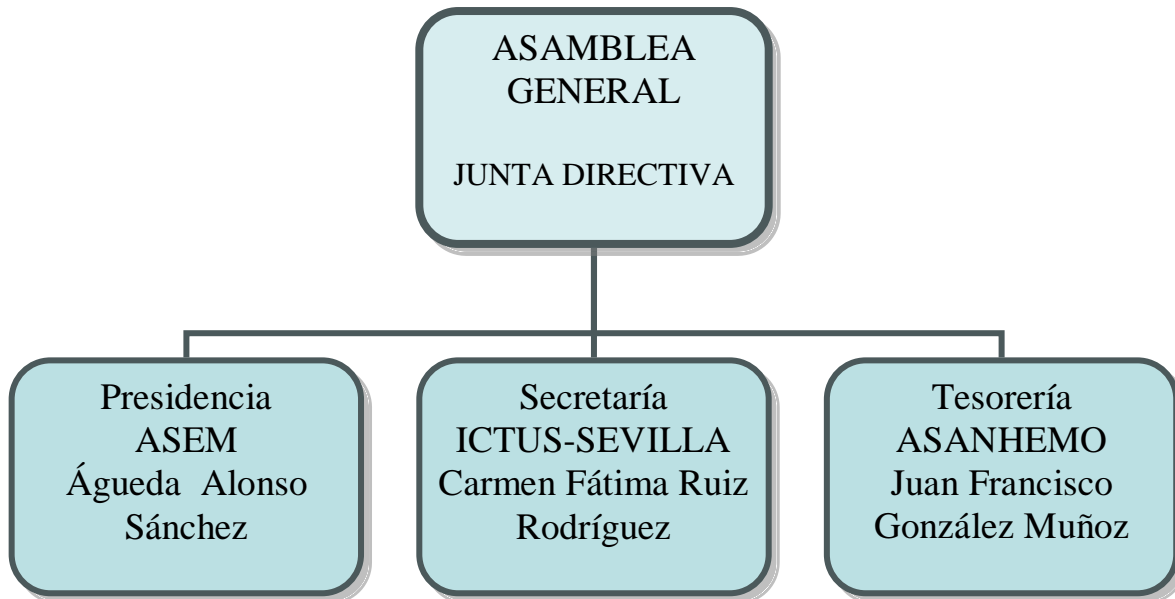
<https://www.somospacientes.com/asanehmo/www.facebook.com/ASANEHMO>

Twitter: <https://www.somospacientes.com/asanehmo/Twiter@ASANHEMO>

Instagram: <https://www.instagram.com/asanhemo/>

Web: [www.asanhemo.org](http://www.asanhemo.org)

### 5. ÓRGANOS DE GOBIERNO



### 6. ACTIVIDADES DESARROLLADAS:

#### ATENCIÓN, INFORMACIÓN Y SENSIBILIZACIÓN

- Servicio de Información.
- Servicio de Atención Social.
- Servicio de Atención Psicológica.
- Servicio de Orientación Jurídica.
- Asesoramiento a las entidades que componen PREDIF - SEVILLA.
- Realización de Jornadas Informativas, Formativas y de Sensibilización.

## **SERVICIO DE INFORMACIÓN**

PREDIF-SEVILLA pone a disposición de sus entidades y de sus miembros, una amplia variedad de servicios con el fin de cohesionar y fortalecer el movimiento asociativo y a su vez promover el objetivo principal de nuestra Federación, que es la defensa de los derechos de las personas con discapacidad física, orgánica y sensorial, así como su inclusión plena en la sociedad y su participación en ella.

También ofrecemos información actualizada a través de las redes sociales:

<https://www.facebook.com/FedProvPersonasDiscap.PredifSevilla/>

<https://www.instagram.com/predifsevilla/?hl=es>

[https://twitter.com/predif\\_sevilla](https://twitter.com/predif_sevilla)

<https://www.youtube.com/channel/UCCazNJdHrlyHEnCF0OUuiSQ>

## **SERVICIO DE TRABAJO SOCIAL**

Una discapacidad supone poner en una situación desventajosa a la persona afectada, que limita o impide el desempeño del rol que sería el normal en cada caso (en función de la edad, sexo, factores sociales y culturales).

Es desde el Servicio de Trabajo Social donde se estudiará y evaluará cada caso concreto, sirviendo los/as trabajadores/as sociales como nexo de unión, tanto entre los/as profesionales de la Federación como del exterior, gestionando y movilizándolo los recursos necesarios para atender cada situación, y conseguir la mayor autonomía y bienestar de cada persona afectada y su unidad familiar.

La pretensión del Servicio de Trabajo Social es servir como canal de comunicación entre las personas afectadas y profesionales de las diferentes asociaciones adheridas a PREDIF-SEVILLA, así como el puente entre los/as usuarios/as del servicio y las distintas Administraciones a nivel local, autonómico y estatal. Su objetivo principal es la resolución de la problemática social que genera tener una discapacidad, desarrollando actuaciones cuyo fin sea aumentar el bienestar personal y social tanto del/la afectado/a como de sus familiares, a través de la información, el asesoramiento y la consulta de afectados/as y profesionales de las Asociaciones que forman la Federación, manteniendo contacto por vía telefónica y correo electrónico.

En líneas generales, este Servicio consiste en ofrecer información, asesoramiento y gestión de cualquier tipo de ayuda, recurso, prestación y servicio al que pueden acceder tanto las personas afectadas como los/as profesionales, persiguiendo el objetivo de posibilitar la integración social y facilitándoles las alternativas o medios necesarios que se ofrecen desde las Administraciones Públicas, entidades privadas y desde la propia Federación.

## **SERVICIO DE ATENCIÓN PSICOLÓGICA**

Las personas que padecen algún tipo de discapacidad (ya sea física, psíquica o sensorial) presentan también problemáticas que entrarían dentro del campo de la psicología. Nos referimos por ejemplo a ansiedad, fobia social, depresión, baja autoestima, problemas de inseguridad, dificultades para relacionarse, problemas de conducta, etc.

El objetivo de este servicio es dotar de las herramientas necesarias a las personas con una discapacidad física, psíquica o sensorial, a sus familiares y a los/as profesionales que los atienden.

Esta Asistencia se lleva a cabo mediante la información, asesoramiento y consulta a través de correo electrónico y vía telefónica, tanto a las personas afectadas y familiares, como de los/as profesionales de las diferentes asociaciones que conforman PREDIF-SEVILLA. Con la finalidad de resolver las dudas que se les puedan presentar.

## **SERVICIO DE ORIENTACIÓN JURÍDICA**

Con el objetivo de favorecer condiciones de igualdad para las personas con discapacidad, se lleva a cabo una orientación jurídica, con ello queremos facilitarles las herramientas necesarias para que puedan defenderse ante problemas sociales, laborales y familiares.

Se ha llevado a cabo un proceso de información continua a las entidades, sobre las novedades legislativas que afectan a las personas con discapacidad, sobre las consultas que puedan tener dichas entidades o los/as socios/as de las mismas, así como sobre las distintas aportaciones que se hacen desde nuestra Federación a los proyectos legislativos en los que se realizan consultas públicas a las entidades interesadas, antes de su aprobación.

Además, se han atendido las consultas realizadas por las distintas entidades, tanto corporativas como de los/as socios/as de las mismas. Los temas más tratados han estado relacionados con la Incapacidad Laboral, Certificado de Discapacidad, etc.

## PROGRAMA “CAMPAÑA DE SENSIBILIZACIÓN E INFORMACIÓN SOBRE DISCAPACIDAD”

PREDIF-SEVILLA ha recibido una subvención de Fundación ONCE por importe de 2.400 € para la realización de las siguientes Jornadas:

### WEBINAR “MUJER Y DISCAPACIDAD”

El 11 de marzo celebramos el Webinar “Mujer y Discapacidad” a través de nuestro canal de YouTube, con la colaboración de la Fundación ONCE. Contamos con 56 participantes y al final registramos 112 visualizaciones. Había 34 suscriptores al principio y 42 al terminar el webinar. Contabilizamos un total de 549 visualizaciones a fecha 31 de diciembre.

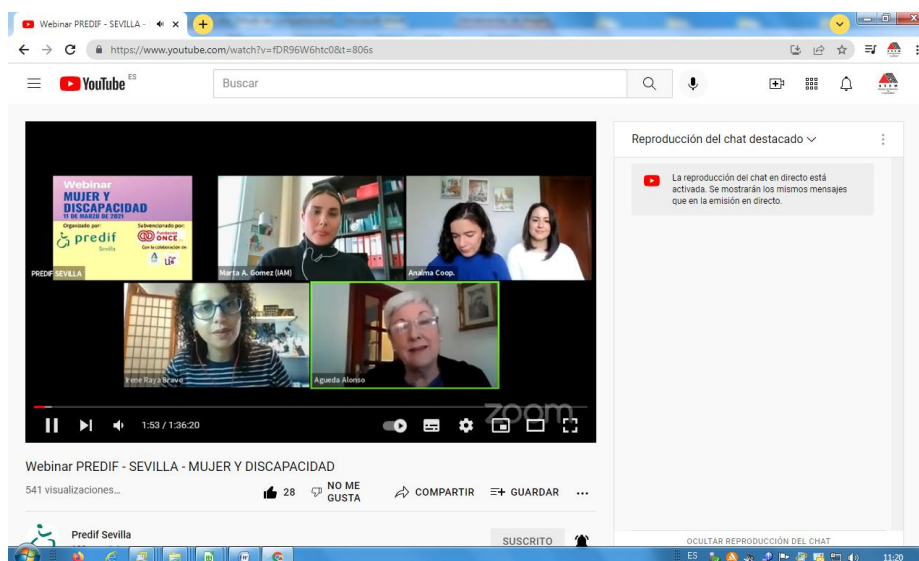
La inauguración corrió a cargo de Águeda Alonso Sánchez, Presidenta de PREDIF-SEVILLA.

Marta Gómez Sánchez, Asesora de Programas del Instituto Andaluz de la Mujer, nos habló sobre los recursos del IAM dirigidos a las mujeres con discapacidad.

La Dra. Irene Raya Bravo, Profesora del Departamento de Comunicación Audiovisual, Publicidad y Literatura de la Universidad de Sevilla, nos habló sobre los “Nuevos Medios, Mujer y Diversidad Funcional”.

Contamos con el testimonio personal de Ángela Teruelo Ventura, Psicóloga participante en el Programa Vives “Emplea”.

Ha resultado una actividad muy interesante, donde hemos reflexionado sobre las dificultades a las que se enfrentan las mujeres con discapacidad, desde diferentes perspectivas.



# Webinar

# MUJER Y DISCAPACIDAD

11 DE MARZO DE 2021

**Hora: 17:45 h**

**Secretaría Técnica:**

trabajosocialpredifsevilla@hotmail.com

**Teléfono:** 954251510

**Inscripciones:**

<https://forms.gle/KCd19p9hNSTBxso99>



Organiza:

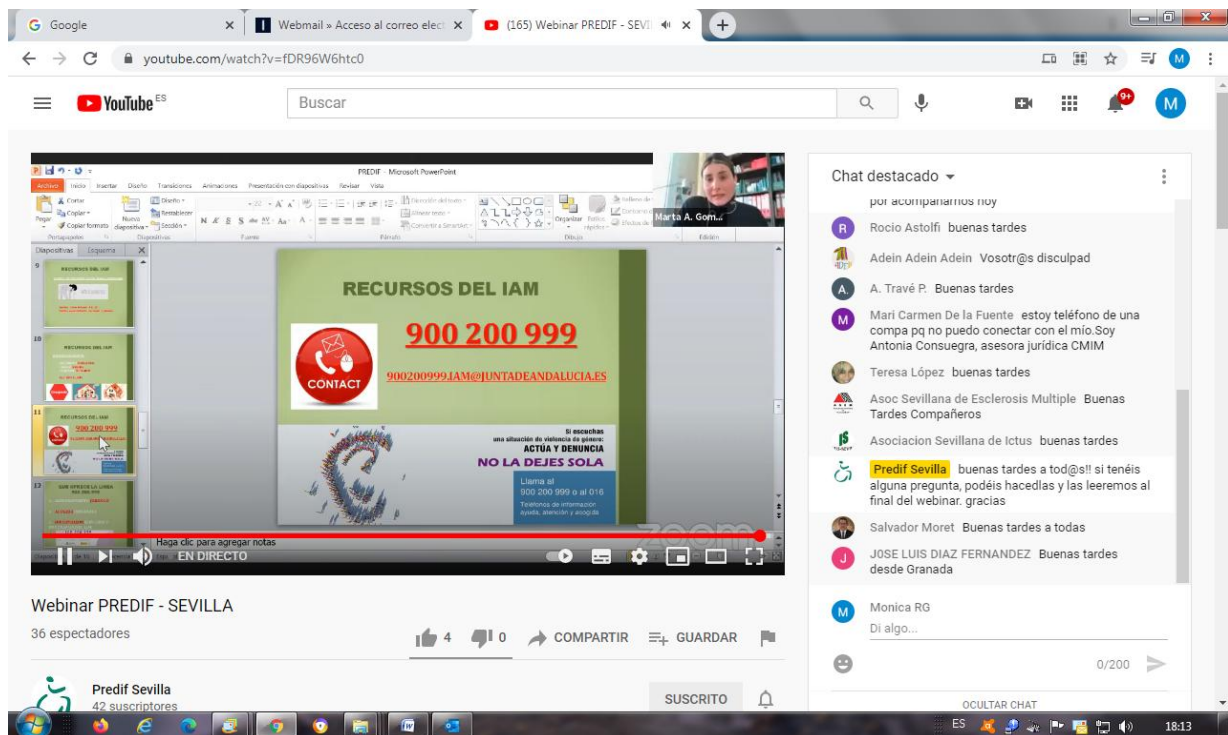


Subvencionado por:

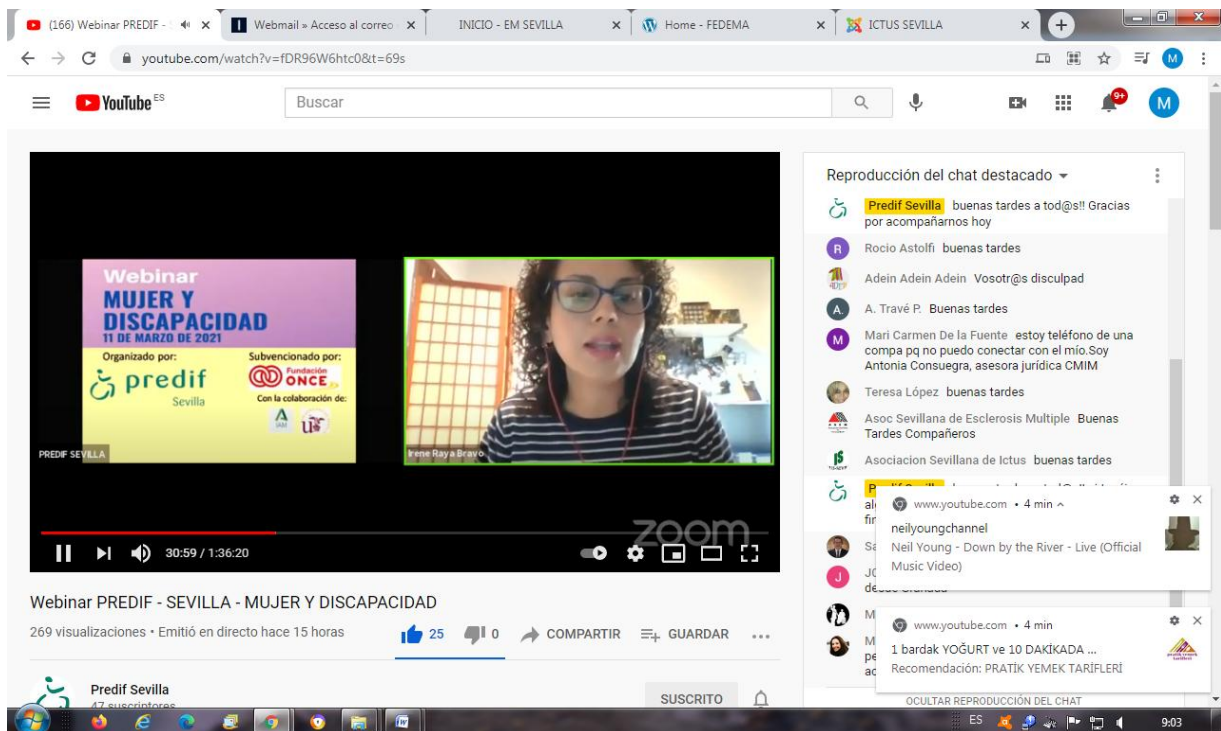




Marta Gómez Sánchez, Asesora de Programas Instituto Andaluz de la Mujer.



Dra. Irene Raya Bravo, Profesora del Departamento de Comunicación Audiovisual, Publicidad y Literatura de la Universidad de Sevilla.

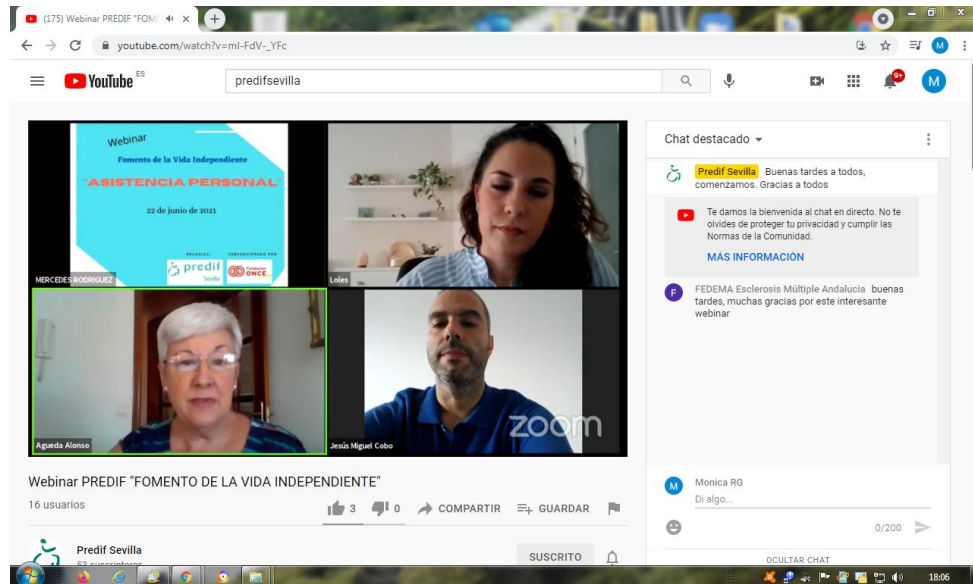


Ángela Teruelo Ventura, Psicóloga participante en el Programa de Vives “Emplea”.

Ana González Pinto, Delegada Territorial de la Consejería de Igualdad, Políticas Sociales y Conciliación de la Junta de Andalucía.

## **WEBINAR: “FOMENTO DE LA VIDA INDEPENDIENTE. ASISTENCIA PERSONAL”**

El 22 de junio, celebramos el Webinar “Asistencia Personal” a través de nuestro canal de YouTube, con la colaboración de Fundación ONCE. En directo tuvimos 36 participantes y al finalizar había 126 visualizaciones. Al comienzo, teníamos 52 suscriptores, al finalizar 60. Contamos con 250 visualizaciones al finalizar el año.



La inauguración se llevó a cabo de la mano de Águeda Alonso Sánchez, Presidenta de PREDIF-SEVILLA.

La primera ponencia fue expuesta por parte de M<sup>a</sup> Dolores Jiménez Suárez, Coordinadora del Servicio de Asistencia Personal de CODISA-PREDIF-Andalucía. Versó acerca del “Fomento de la Vida Independiente - Asistencia Personal”.

A continuación, tomó la palabra Juan Manuel Ramírez Montesino, usuario del Servicio de Asistencia Personal, para ofrecer su “Testimonio Personal”.

La Jornada prosiguió dándole el turno a Jesús Miguel Cobo, Técnico de la elaboración del Programa Individual de Atención dentro del Sistema para la Autonomía Personal y Atención a la Dependencia. Expuso la “Ley de Dependencia y sus recursos”.

La mesa redonda generó un interesante debate entre ponentes y participantes, acerca del desconocimiento en general de la figura de la Asistencia Personal así como el perfil adecuado de usuario/a.

Después del correspondiente turno de “Ruegos y Preguntas”, se procedió a la clausura del Webinar por parte de Marcial Gómez Balsera, Director General de Personas con Discapacidad e Inclusión de la Consejería de Igualdad, Políticas Sociales y Conciliación de la Junta de Andalucía.

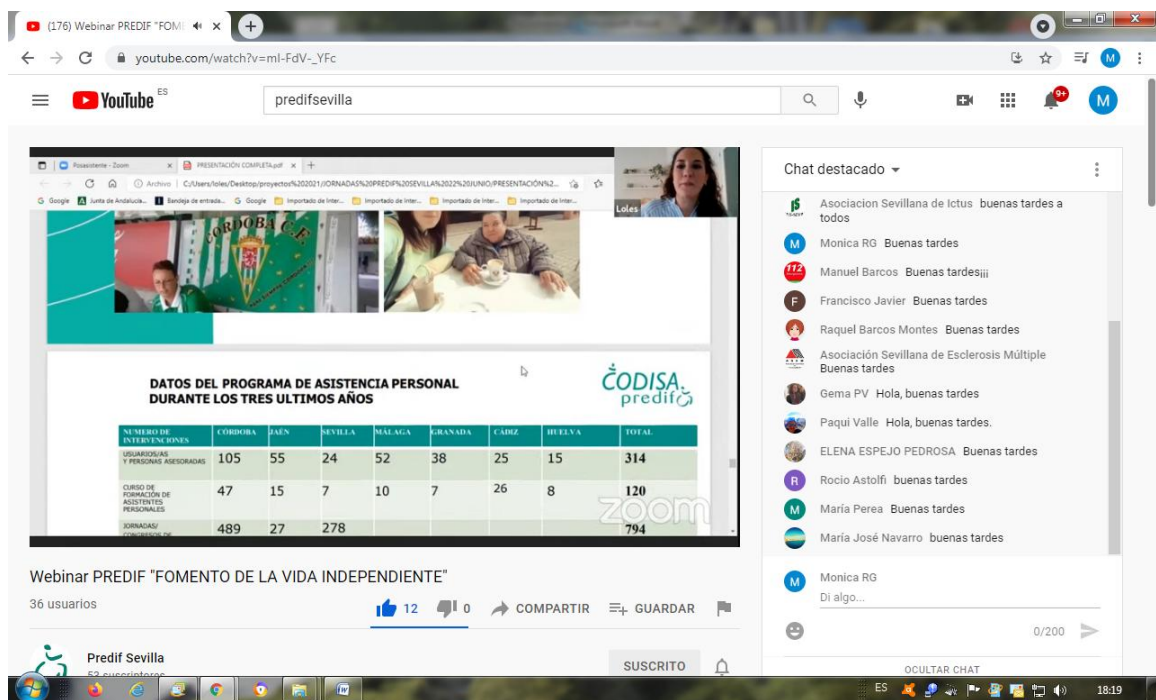


Fue un encuentro muy interesante y participativo mediante chat en directo, y concluyó con la propuesta de luchar por un Pacto Nacional por la Dependencia que equipare las diversas Regiones Autonómicas.

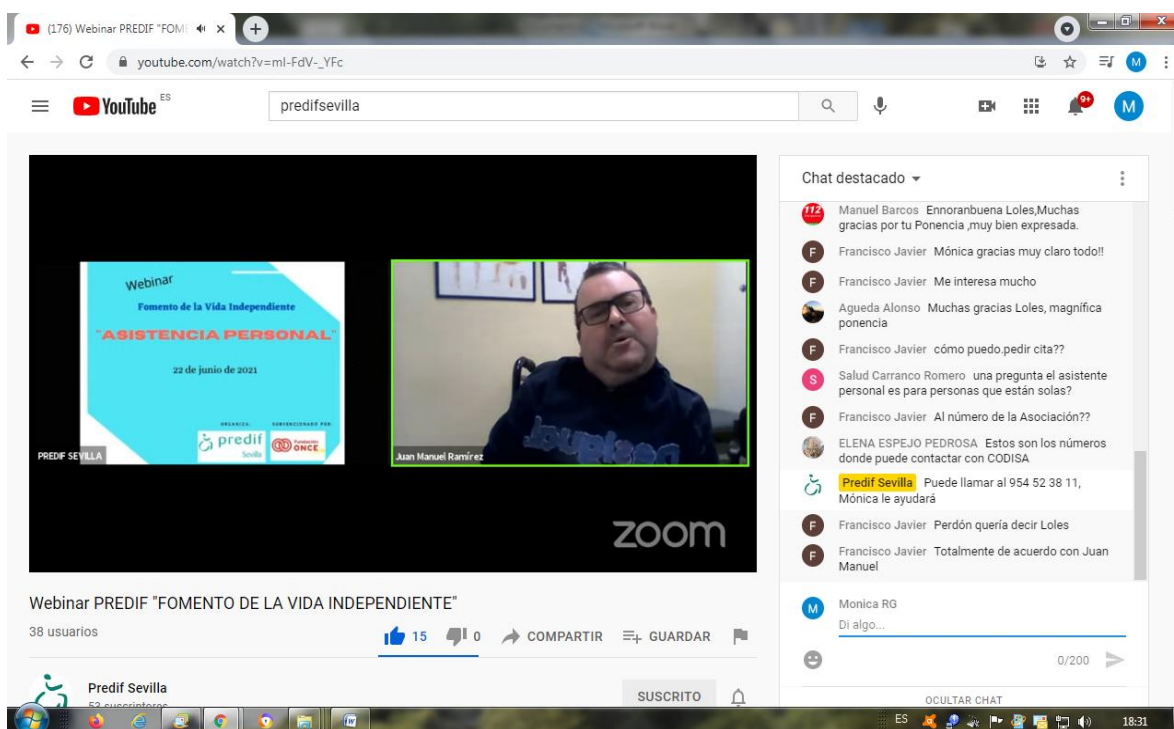
Águeda Alonso Sánchez, Presidenta de PREDIF-SEVILLA



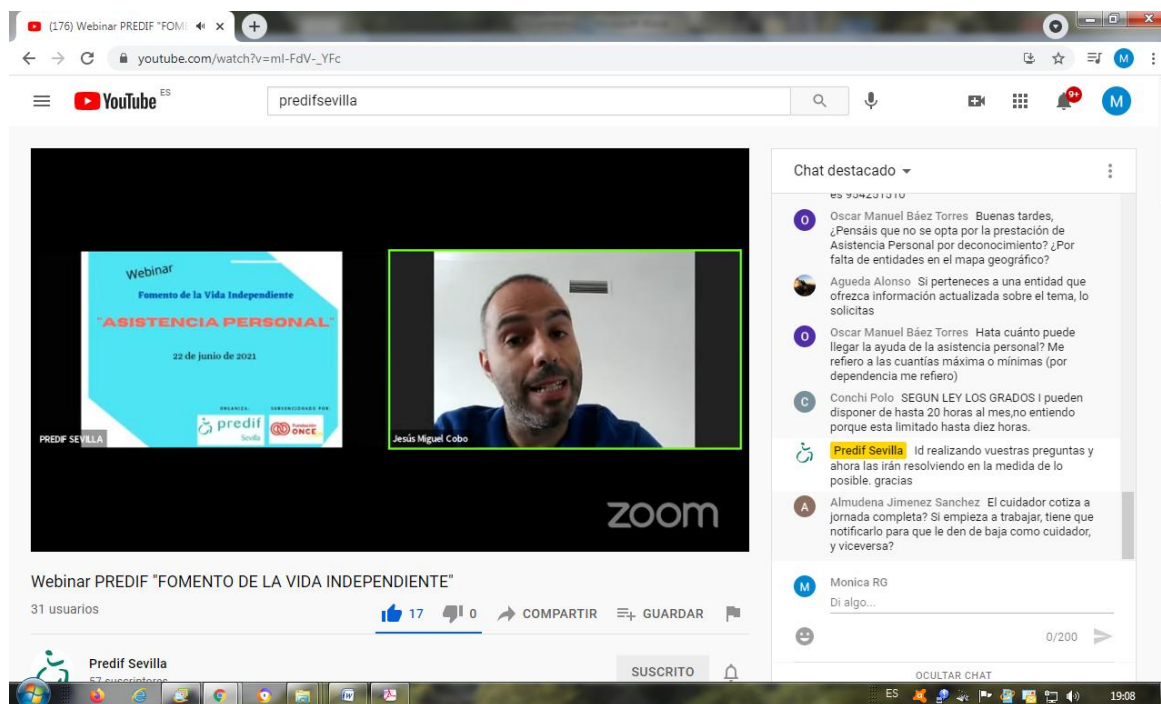
M<sup>a</sup> Dolores Jiménez Suárez, Coordinadora del Servicio de Asistencia Personal de CODISA-PREDIF-Andalucía.



Juan Manuel Ramírez Montesino, usuario del Servicio de Asistencia Personal.



Jesús Miguel Cobo, Técnico de la elaboración del Programa Individual de Atención dentro del Sistema para la Autonomía Personal y Atención a la Dependencia.



Marcial Gómez Balsera, Director General de Personas con Discapacidad e Inclusión. Consejería de Igualdad, Políticas Sociales y Conciliación de la Junta de Andalucía.

de la prestación de Asistencia Personal

- Almudena Jimenez Sanchez [mensaje retirado]
- Amr en la web de la agencia de Ss indica cuantía de PEAP de 300 e en grado I a 715 con grado III
- Amr aplicándole el coeficiente según su capacidad económica
- Amr tarda la asistencia personal tanto tiempo como otras prestaciones de dependencia o es más ágil en su aprobación??
- Amr le corregiré pues desde refuerzo de SSCC para dependencia conocemos los recursos
- Amr veo la asistencia personal para un perfil de persona más joven con un proyecto claro de estudio trabajo familia etc...no tanto pa una persona mayor de la franja habitual en torno a los 80 años
- Oscar Manuel Báez Torres Entiendo a Jesús Miguel que habla de la eventualidad e interinidad, pero existen en plantilla fija personal con mucha experiencia en depen...
- Amr me refiero a sus indicaciones del SAD
- Mónica RG Di algo...

Webinar PREDIF "FOMENTO DE LA VIDA INDEPENDIENTE"

32 usuarios 17 0 COMPARTIR GUARDAR

Predif Sevilla 57 suscriptores SUSCRITO

Hora: 18:00 h

Secretaría Técnica:  
trabajosocialpredifsevilla@hotmail.com

Inscripciones:  
Teléfono: 954251510

Webinar  
**Fomento de la Vida Independiente**  
**"ASISTENCIA PERSONAL"**

22 de junio de 2021

ORGANIZA: predif Sevilla  
SUBVENCIONADO POR: Fundación ONCE



## JORNADA “NUTRICIÓN Y DISCAPACIDAD”

El 23 de septiembre, PREDIF-SEVILLA celebró la jornada “Nutrición y Discapacidad” a través de nuestro canal de YouTube, con la colaboración de Fundación ONCE. En directo, tuvimos 47 participantes y, al finalizar, había 154 visualizaciones. Iniciamos con 77 suscriptores y clausuramos con 92. Obtuvimos 250 visualizaciones a fecha 31 de diciembre.

La inauguración y moderación de la jornada la llevó a cabo Águeda Alonso Sánchez, Presidenta de PREDIF-SEVILLA.

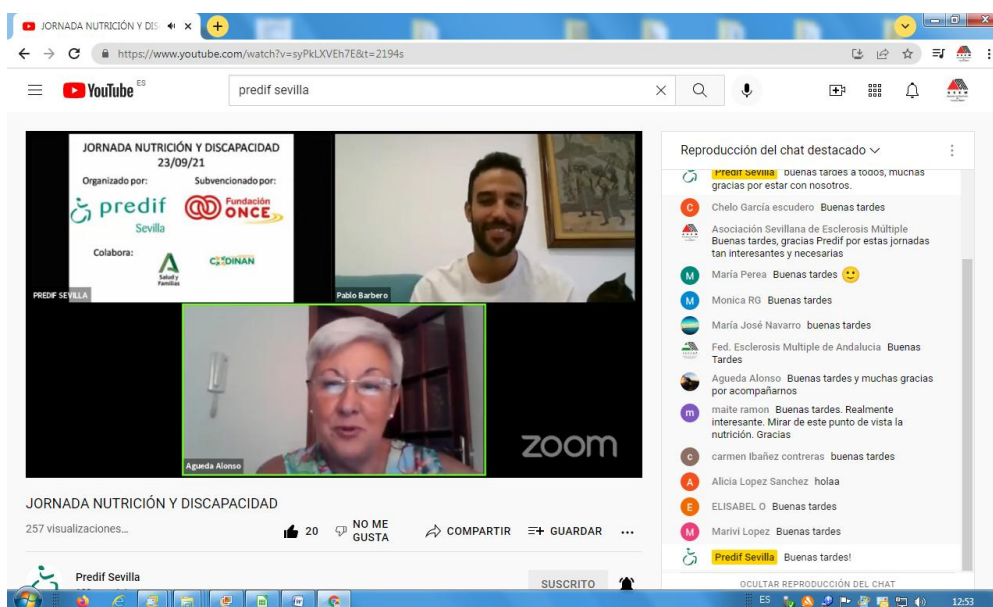
José Repiso Torres, Director General de Cuidados Sociosanitarios, reflexionó acerca de la importancia de poner a la persona en el centro de un mejor Sistema de Salud.

Pablo Barbero Troncoso, técnico ortopédico de la Ortopedia José Laguillo, expuso su ponencia “Ayudas técnicas y alimentación”, apoyando su discurso en una presentación que incluía definiciones, fotos y vídeos de interés acerca de productos de apoyo.

A continuación, tomó la palabra Ana Ruiz, dietista-nutricionista del Departamento Técnico de CODINAN, Colegio Profesional de Dietistas-Nutricionistas de Andalucía. Su aportación se tituló “Hábitos alimentarios: Claves para un buen abordaje nutricional en familiares y personas con discapacidad física”. Comenzó dando nociones acerca de la alimentación saludable en general y, posteriormente, se centró en cuestiones específicas en torno a las personas con discapacidad.

Antes de la clausura, se dio la oportunidad a las personas asistentes para participar a través de un chat en directo y se invitó a las mismas a preguntar sus inquietudes.

Por último, se agradeció la colaboración de las personas participantes y se reflexionó acerca de cuestiones de interés para futuras jornadas.



Águeda Alonso Sánchez, Presidenta de PREDIF-SEVILLA.

ONLINE

# JORNADA NUTRICIÓN Y DISCAPACIDAD



**JUEVES  
23 SEPTIEMBRE  
2021  
18:30 HORAS**

Retransmisión a  
través de



<https://bit.ly/2VhcutC>

ORGANIZADO POR



SUBVENCIONADO POR



COLABORA



Junta de Andalucía  
Consejería de Salud y Familias

## PROGRAMA

- 18:30 H. Inauguración**  
D<sup>a</sup> Águeda Alonso Sánchez  
*Presidenta de PREDIF-SEVILLA*
- 18:35 H. “Ayudas técnicas y alimentación”**  
D. Pablo Barbero Troncoso  
*Técnico ortopédico de la Ortopedia José Laguillo*
- 19:00 H. “Hábitos alimentarios: Claves para un buen abordaje nutricional en familiares y personas con discapacidad física”**  
D<sup>a</sup> Ana Ruiz  
*Dietista-Nutricionista del Departamento Técnico de CODINAN*
- 19:30 H. Ruegos y preguntas**
- 19:40 H. Clausura**  
D. José Repiso Torres  
*Director General de Cuidados Sociosanitarios de la Consejería de Salud y Familias de la Junta de Andalucía*

**SECRETARÍA TÉCNICA**

[trabajosocialpredifsevilla@hotmail.com](mailto:trabajosocialpredifsevilla@hotmail.com)

predif sevilla





Pablo Barbero Troncoso, técnico ortopédico de la Ortopedia José Laguille.

JORNADA NUTRICIÓN Y DISCAPACIDAD

## B. Platos

1. Antideslizantes: se busca la fijación del plato a la superficie para que no se desplace a la hora de empujar la comida este efecto se consigue con materiales antideslizantes o ventosas

257 visualizaciones... 20 NO ME GUSTA COMPARTIR GUARDAR

Predif Sevilla SUSCRITO

Reproducción del chat destacado

- Rocio Astolfi Buenas tardes
- Asociacion Sevillana de Ictus buenas tardes
- Mercedes Rodriguez buenas tardes !
- David Rosa buenas tardes
- Predif Sevilla buenas tardes a todos, muchas gracias por estar con nosotros.
- Chelo García escudero Buenas tardes
- Asociación Sevillana de Esclerosis Múltiple Buenas tardes, gracias Predif por estas jornadas tan interesantes y necesarias
- María Perea Buenas tardes 😊
- Monica RG Buenas tardes
- María José Navarro buenas tardes
- Fed. Esclerosis Múltiple de Andalucía Buenas Tardes
- Agueda Alonso Buenas tardes y muchas gracias por acompañarnos
- maite ramon Buenas tardes. Realmente interesante. Mirar de este punto de vista la nutrición. Gracias

JORNADA NUTRICIÓN Y DISCAPACIDAD

## A. Cubiertos

- Sujeciones/Agarres: Son los elementos que nos van a permitir agarrar los cubiertos sin necesidad de fuerza o destreza en las manos

1. Espumas/Foam
2. Ergonómicos
3. Empuñadura/Grip

257 visualizaciones... 20 NO ME GUSTA COMPARTIR GUARDAR

Predif Sevilla SUSCRITO

Reproducción del chat destacado

- Rocio Astolfi Buenas tardes
- Asociacion Sevillana de Ictus buenas tardes
- Mercedes Rodriguez buenas tardes !
- David Rosa buenas tardes
- Predif Sevilla buenas tardes a todos, muchas gracias por estar con nosotros.
- Chelo García escudero Buenas tardes
- Asociación Sevillana de Esclerosis Múltiple Buenas tardes, gracias Predif por estas jornadas tan interesantes y necesarias
- María Perea Buenas tardes 😊
- Monica RG Buenas tardes

Ana Ruiz, dietista-nutricionista del Departamento Técnico de CODINAN.

**Alimentación saludable** Frecuencia de consumo

- Cereales: de grano entero.
- Fruta y verdura: 5 raciones/día.
- Carne: 1-3 raciones/semana.
- Pescado: 2-3 raciones/semana.
- Huevos: método culinario.
- Legumbres: >3 raciones/semana.
- Grasa: AOVE, aguacate.
- Lácteos: 2-4 raciones/día.
- Frutos secos: 30 g./día (pdito).

JORNADA NUTRICIÓN Y DISCAPACIDAD  
257 visualizaciones... 20 NO ME GUSTA COMPARTIR GUARDAR

Predif Sevilla SUSCRITO

Reproducción del chat destacado

- Chelo García escudero Buenas tardes
- Asociación Sevillana de Esclerosis Múltiple Buenas tardes, gracias Predif por estas jornadas tan interesantes y necesarias
- María Perea Buenas tardes 😊
- Monica RG Buenas tardes
- María José Navarro buenas tardes
- Fed. Esclerosis Múltiple de Andalucía Buenas Tardes
- Agueda Alonso Buenas tardes y muchas gracias por acompañarnos
- maite ramon Buenas tardes. Realmente interesante. Mirar de este punto de vista la nutrición. Gracias
- carmen Ibañez contreras buenas tardes
- Alicia Lopez Sanchez hola
- ELISABEL O Buenas tardes
- Marivi Lopez Buenas tardes
- Predif Sevilla Buenas tardes!
- Predif Sevilla Podéis ir formulando vuestras preguntas y las responderemos al finalizar

**Hábitos alimentarios: claves para un buen abordaje nutricional en familiares y personas con discapacidad física**

COLEGIO PROFESIONAL DE DIETISTAS-NUTRICIONISTAS DE ANDALUCÍA

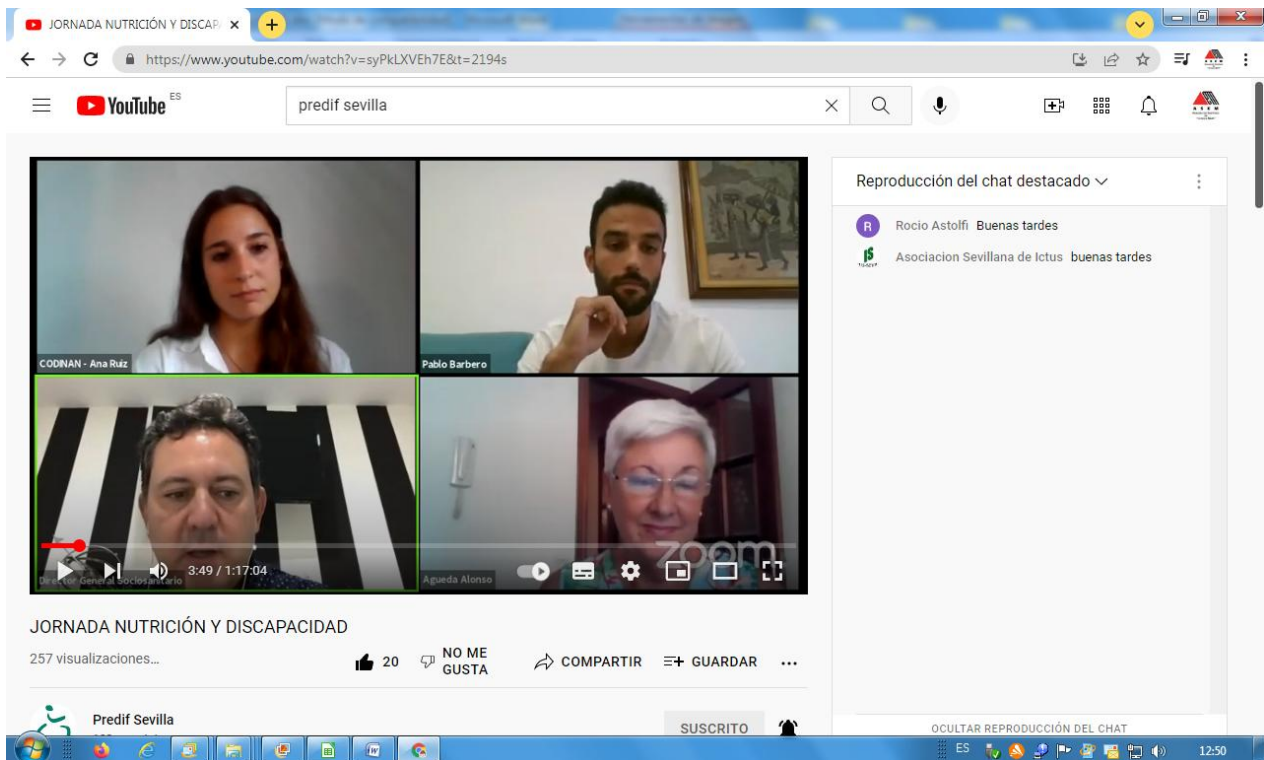
JORNADA NUTRICIÓN Y DISCAPACIDAD  
257 visualizaciones... 20 NO ME GUSTA COMPARTIR GUARDAR

Predif Sevilla SUSCRITO

Reproducción del chat destacado

- Predif Sevilla Buenas tardes a todos, muchas gracias por estar con nosotros.
- Chelo García escudero Buenas tardes
- Asociación Sevillana de Esclerosis Múltiple Buenas tardes, gracias Predif por estas jornadas tan interesantes y necesarias
- María Perea Buenas tardes 😊
- Monica RG Buenas tardes
- María José Navarro buenas tardes
- Fed. Esclerosis Múltiple de Andalucía Buenas Tardes
- Agueda Alonso Buenas tardes y muchas gracias por acompañarnos
- maite ramon Buenas tardes. Realmente interesante. Mirar de este punto de vista la nutrición. Gracias
- carmen Ibañez contreras buenas tardes
- Alicia Lopez Sanchez hola
- ELISABEL O Buenas tardes
- Marivi Lopez Buenas tardes
- Predif Sevilla Buenas tardes!

José Repiso Torres, Director General de Cuidados Sociosanitarios.



## **JORNADA “EMPLEO Y DISCAPACIDAD”**

El 21 de diciembre, celebramos la jornada “Empleo y Discapacidad” a través de nuestro canal de YouTube, con la colaboración de Fundación ONCE. En directo, tuvimos 32 participantes y, al finalizar, había 143 visualizaciones. Contamos con 102 suscriptores. A fecha 31 de diciembre, registramos 204 visualizaciones.

La inauguración corrió a cargo de Carmen Fátima Ruiz Rodríguez, Secretaria de PREDIF-SEVILLA. Presentó a las ponentes e invitó a las personas asistentes a formular sus dudas a través del chat.

La primera ponencia fue llevada a cabo por parte Alicia Pérez Pérez, Consultora en Inserta Empleo y Ana Díaz Rodríguez, técnica COMPASS en Inserta Empleo, ambas vinculadas a la Fundación ONCE. Se tituló “Diversidad funcional: La Discapacidad sin límites. Capacidades diferentes, posibilidades infinitas”. Presentaron el programa de empleo y formación en general, así como el Proyecto <<Mujeres en modo ON>> en particular.

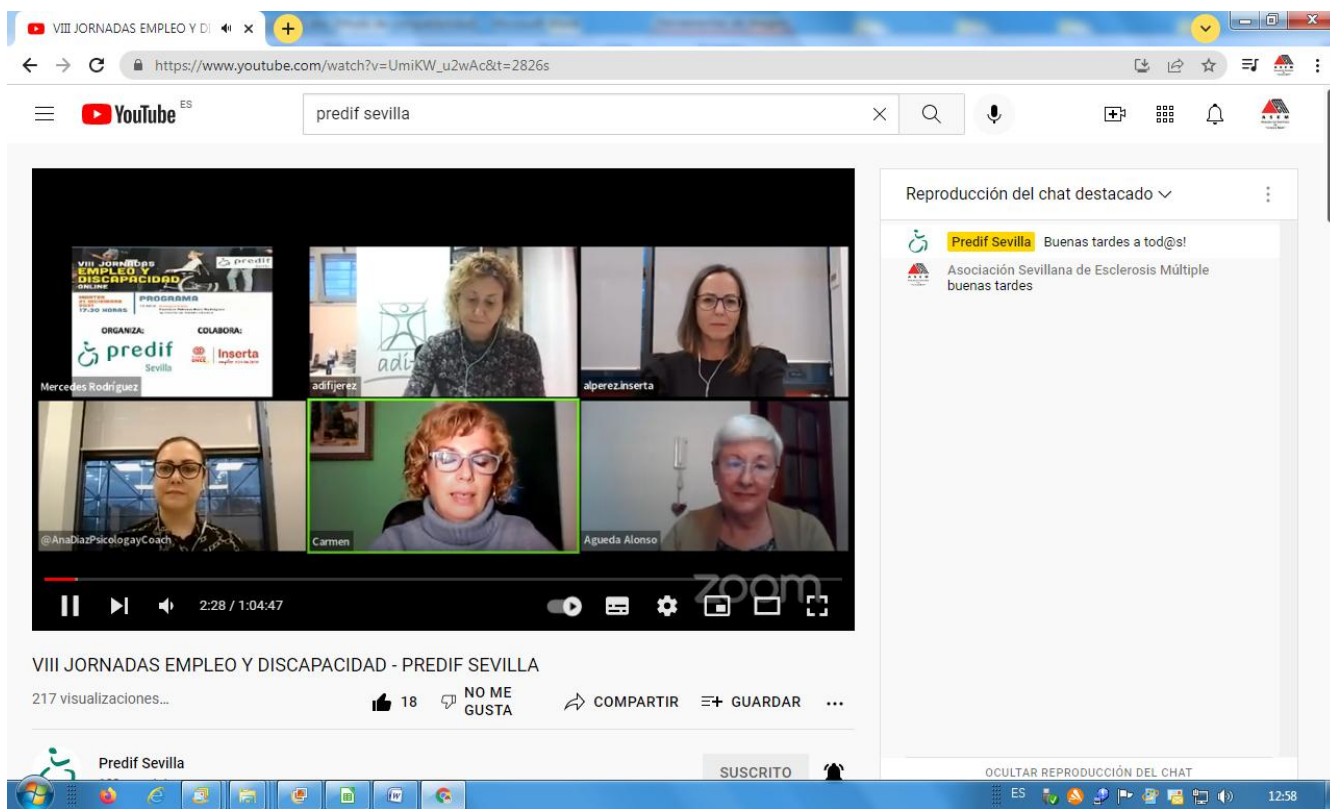
A continuación, fue el turno de Begoña Carreño Zuleta, Psicóloga de ADIFI. Presentó la comunicación “Fomento de capacidades enfocadas al empleo en personas con discapacidad”. Además de atender a usuarios/as con discapacidad física, desde su entidad han ampliado la atención a personas con discapacidad intelectual y sensorial.



Posteriormente, Noelia Fernández Molina, consultora de Fundación ADECCO, expuso “Fundación ADECCO: #EmpleoParaTodos”. Presentó dicha agencia de colocación, sin ánimo de lucro, destinada a aquellas personas que tienen más dificultades para acceder al mercado laboral.

Águeda Alonso Sánchez, Presidenta de PREDIF-SEVILLA, clausuró la Jornada, agradeciendo la colaboración de las ponentes así como el interesante contenido compartido.

Carmen Fátima Ruiz Rodríguez, Secretaria de PREDIF-SEVILLA.



# VIII JORNADAS EMPLEO Y DISCAPACIDAD ONLINE



**MARTES  
21 DICIEMBRE  
2021  
17:30 HORAS**

Retransmisión a  
través de



<https://bit.ly/2VhcutC>

ORGANIZA



COLABORA



predif sevilla



## PROGRAMA

- 17:30 H Inauguración**  
Carmen Fátima Ruiz Rodríguez  
*Secretaria de PREDIF-SEVILLA*
- 17:35 H “Diversidad funcional: La Discapacidad sin límites. Capacidades diferentes, posibilidades infinitas”**  
Alicia Pérez Pérez  
*Consultora en Inserta Empleo, Fundación ONCE*  
Ana Díaz Rodríguez  
*Técnica COMPASS en Inserta Empleo, Fundación ONCE*
- 18:05 H “Fomento de capacidades enfocadas al empleo en personas con discapacidad”**  
Begoña Carreño Zuleta  
*Psicóloga - ADIFI*
- 18:35 H “Fundación ADECCO: #EmpleoParaTodos”**  
Noelia Fernández Molina  
*Consultora de Fundación ADECCO*
- 19:05 H Ruegos y preguntas**
- 19:15H Clausura**  
Águeda Alonso Sánchez  
*Presidenta de PREDIF-SEVILLA*

**SECRETARÍA TÉCNICA**

[trabajosocialpredifsevilla@hotmail.com](mailto:trabajosocialpredifsevilla@hotmail.com)

Alicia Pérez Pérez, Consultora en Inserta Empleo, de la Fundación ONCE

VIII JORNADAS EMPLEO Y DISCAPACIDAD - PREDIF SEVILLA

217 visualizaciones... 18 NO ME GUSTA COMPARTIR GUARDAR ...

Predif Sevilla SUSCRITO

Reproducción del chat destacado

- Predif Sevilla Buenas tardes a tod@s!
- Asociación Sevillana de Esclerosis Múltiple buenas tardes
- Mercedes Rodríguez hola!!

Ana Díaz Rodríguez, técnica COMPASS en Inserta Empleo, de la Fundación ONCE.

VIII JORNADAS EMPLEO Y DISCAPACIDAD - PREDIF SEVILLA

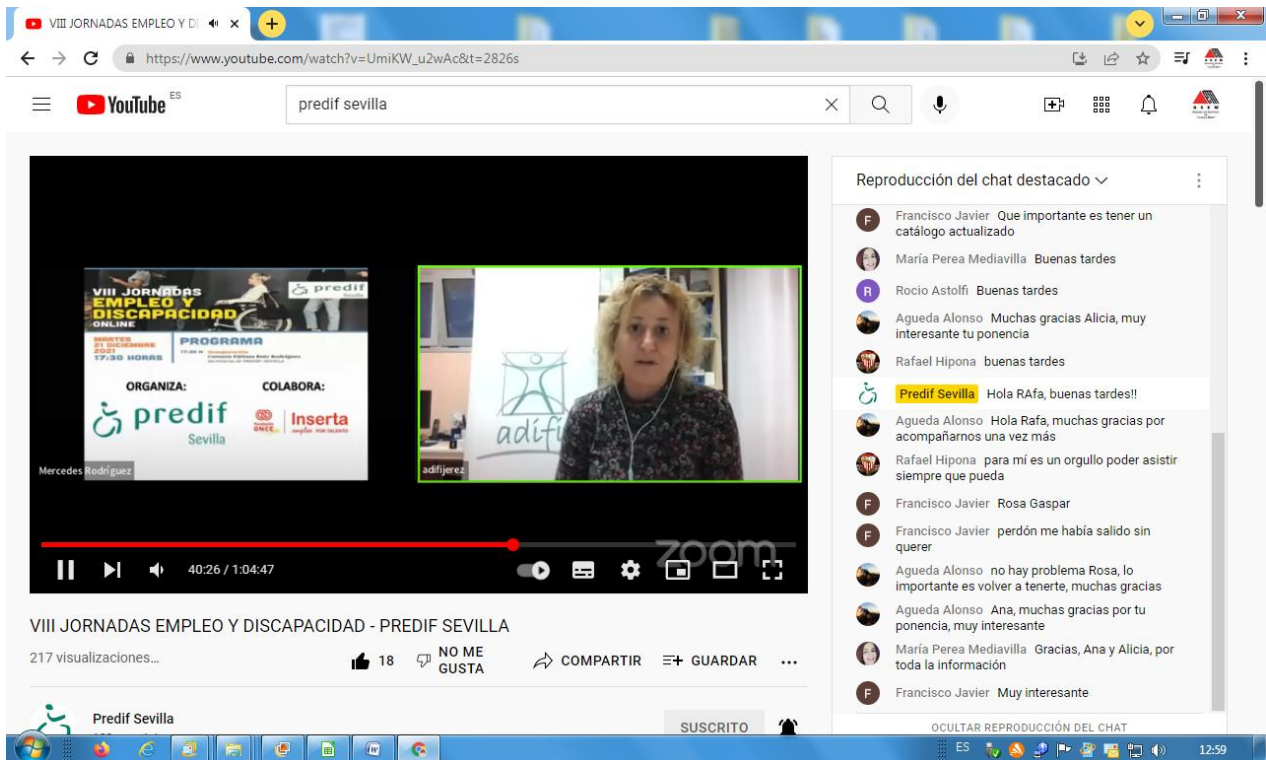
217 visualizaciones... 18 NO ME GUSTA COMPARTIR GUARDAR ...

Predif Sevilla SUSCRITO

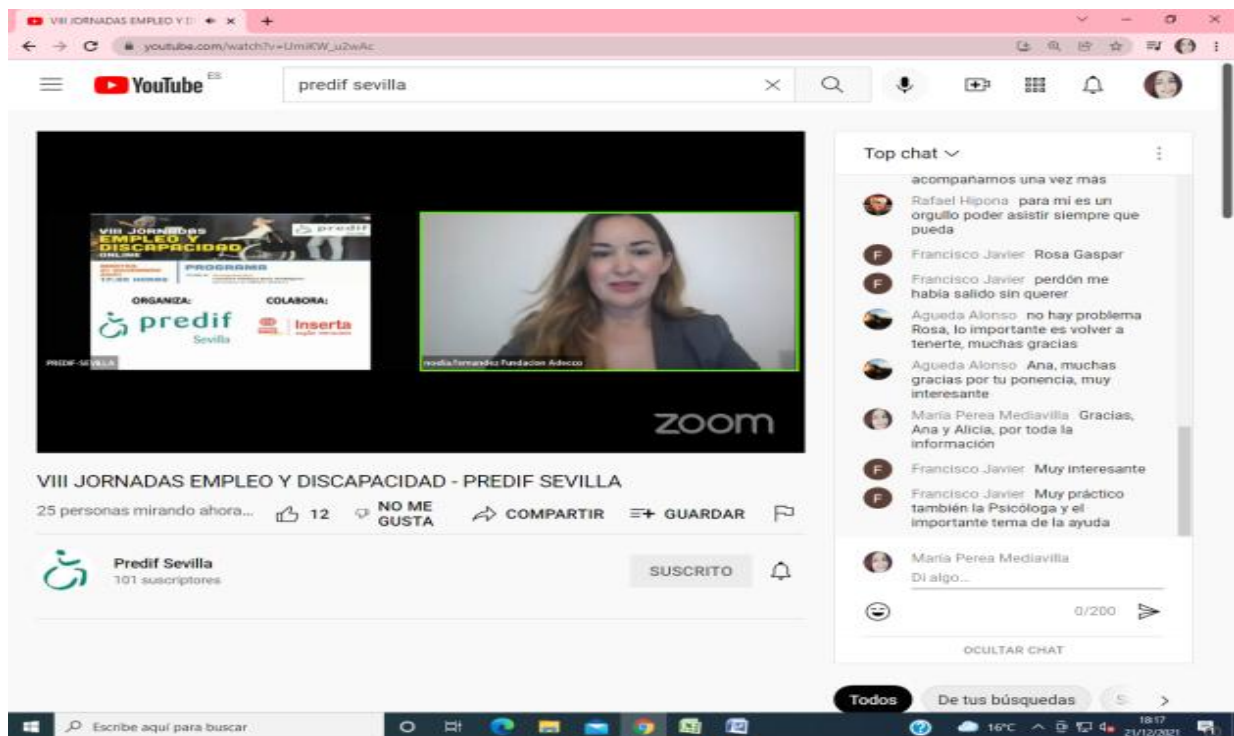
Reproducción del chat destacado

- Predif Sevilla Buenas tardes a tod@s!
- Asociación Sevillana de Esclerosis Múltiple buenas tardes
- Mercedes Rodríguez hola!!
- maite ramon Buenas tardes.
- Pilar Mendez buenas tardes
- David Rosa buenas tardes
- Fed. Esclerosis Múltiple de Andalucía Buenas tardes
- Francisco Javier Buenas tardes
- Francisco Javier Soy Rosa Gaspar
- Cristina Cardoso buenas tardes
- Asociación Sevillana de Ictus Buenas tardes a todos.
- Agueda Alonso Buenas tardes
- Francisco Javier Que importante es tener un catálogo actualizado
- María Perea Mediavilla Buenas tardes
- Rocio Astolfi Buenas tardes

Begoña Carreño Zuleta, psicóloga de ADIFI.



Noelia Fernández Molina, consultora de Fundación ADECCO.





# Águeda Alonso Sánchez, Presidenta de PREDIF-SEVILLA.

VIII JORNADAS EMPLEO Y DISCAPACIDAD - PREDIF SEVILLA

217 visualizaciones... 18 NO ME GUSTA COMPARTIR GUARDAR ...

Predif Sevilla SUSCRITO

Reproducción del chat destacado

- acompañarnos una vez más
- Rafael Hipona para mí es un orgullo poder asistir siempre que pueda
- Francisco Javier Rosa Gaspar
- Francisco Javier perdón me había salido sin querer
- Águeda Alonso no hay problema Rosa, lo importante es volver a tenerte, muchas gracias
- Águeda Alonso Ana, muchas gracias por tu ponencia, muy interesante
- María Perea Mediavilla Gracias, Ana y Alicia, por toda la información
- Francisco Javier Muy interesante
- Francisco Javier Muy práctico también la Psicóloga y el importante tema de la ayuda
- Águeda Alonso Muchas gracias Begoña por tu intervención, muy interesante
- Águeda Alonso Si tenéis alguna pregunta, podéis hacerla ya y en breve la pasaremos a las ponentes
- mati mora gomez buenas tardes, muy interesante la información.gracias desde Asanhemo
- Águeda Alonso Buenas tardes Mati
- Predif Sevilla Buenas tardes Asanhemo!! Bienvenida Mati, gracias por acompañarnos

OCULTAR REPRODUCCIÓN DEL CHAT



## **PROGRAMA DE CODISA-PREDIF “FOMENTO DE LA VIDA INDEPENDIENTE A TRAVÉS DE LA ASISTENCIA PERSONAL”**

CODISA PREDIF Andalucía ha llevado a cabo un Proyecto de Asistencia personal, con una subvención de la Consejería de Igualdad, Políticas Sociales y Conciliación con el que nos hemos visto beneficiados con cinco asistentes personales de abril a junio de 2021, para atender a los usuarios/as, apoyándolos/as en diferentes tareas:

- Tareas personales.
- Tareas del hogar.
- Tareas de acompañamiento.
- Tareas de conducción.
- Tareas de comunicación.
- Tareas de coordinación, etc.

Se han beneficiado 5 usuarios/as.

## **PROGRAMA GASTOS DE INVERSIÓN**

Hemos recibido una subvención del Ayuntamiento de Sevilla a través de la Convocatoria de Gastos de Inversión del Distrito Este – Alcosa – Torreblanca por importe de 797,86 € para la adquisición de un ordenador.

## **CONVENIO DE COLABORACIÓN ENTRE FUNDACIÓN AYESA Y PREDIF-SEVILLA**

PREDIF-SEVILLA junto con Fundación Ayesa, institución de derecho privado e interés público, generadora, transmisora y dinamizadora de conocimiento, que tiene como misión el fomento de la innovación en la sociedad, el desarrollo profesional y la integración laboral de personas con discapacidad, han firmado un Convenio de participación para el Programa #onthewave cuyo objetivo es el desarrollo de soluciones tecnológicas innovadoras dirigidas a entidades de diverso ámbito para que éstas mejoren los servicios que prestan a sus beneficiarios.

## **PROGRAMA DE CODISA-PREDIF-ANDALUCÍA: “UNIDAD DE ASISTENCIA A MUJERES CON DISCAPACIDAD Y CON DISCAPACIDAD SOBREVENIDA VÍCTIMAS DE VIOLENCIA DE GÉNERO”**

PREDIF-SEVILLA ha colaborado con CODISA-PREDIF Andalucía en la puesta en marcha en la provincia de Sevilla de una Unidad de Asistencia a Mujeres con Discapacidad y con Discapacidad Sobrevenida Víctimas de Violencia de Género.

Se ha contratado a través de CODISA-PREDIF Andalucía una trabajadora social desde junio hasta diciembre, con cargo a la asignación tributaria 0.7, en el ámbito de las competencias de la Consejería de Igualdad, Políticas Sociales y Conciliación.



**CODISA PREDIF Andalucía continúa creando alianzas con instituciones públicas y privadas para la asistencia a mujeres con discapacidad víctimas de violencia de género**



Abiertas vías de colaboración en esta materia con Fundación ONCE, FAISEM y los servicios sociales de la capital hispalense a través de las Unidades de Atención Especializada a Mujeres Víctimas de Violencia de Género con Discapacidad.

El objetivo del Proyecto ha consistido en ofrecer una atención especializada e integral para ayudar a estas mujeres a afrontar y a superar la situación de malos tratos, mediante un trabajo en red con entidades afines.

Se ha atendido de manera individualizada, para dar respuesta y apoyo a cada caso concreto y, al mismo tiempo, se organizaron formaciones grupales para trabajar la autodeterminación y el empoderamiento.

Se han beneficiado 13 mujeres en 2021.

## **ASAMBLEA PREDIF-SEVILLA 2021**

PREDIF-SEVILLA celebró su Asamblea General Ordinaria, el 7 de abril de 2021, con la participación de las 3 entidades que la componían.

Se aprobaron por unanimidad el acta anterior, las Cuentas Anuales y la gestión de 2020. También han quedado aprobados por unanimidad los Presupuestos Generales y Plan de Actuación para 2021.

## **ASAMBLEA EXTRAORDINARIA PREDIF-SEVILLA 2021**

El 1 de diciembre de 2021, PREDIF-SEVILLA celebró su II Asamblea Extraordinaria a través de la plataforma ZOOM, donde se cambió la Junta Directiva y se aprobó la entrada de la Asociación Andaluza de Hemofilia ASANHEMO.

-Presidencia – Águeda Alonso Sánchez – ASEM.

-Secretaría – Carmen Fátima Ruiz Rodríguez – ICTUS-SEVILLA.

-Tesorería – Juan Francisco González Muñoz – ASANHEMO.

## **REUNIONES CODISA PREDIF-ANDALUCIA**

PREDIF-SEVILLA estuvo presente en las reuniones de Junta Directiva de CODISA-PREDIF Andalucía, También asistimos a la Asamblea Extraordinaria celebrada el día 19 de mayo

29/10/2021



## 7. Coste y financiación de la actividad:

<u>COSTE<sup>i</sup></u>	<u>IMPORTE</u>
Gastos por ayudas y otros	
a. Ayudas monetarias	
b. Ayudas no monetarias	
c. Gastos por colaboraciones y del órgano de gobierno	
Aprovisionamientos	
a. Compras de bienes destinados a la actividad	
b. Compras de materias primas	
c. Compras de otros aprovisionamientos	
d. Trabajos realizados por otras entidades	
e. Devolución de compra	
Gastos de personal	2.867,34 €
Otros gastos de la actividad	206,45 €
a. Sellos, correos y mensajería	
b. Reparaciones y conservación	
c. Servicios de profesionales independientes	
d. Transportes	
e. Primas de seguros	
f. Cuota afiliación	200,00 €
g. Publicidad, propaganda y relaciones públicas	
h. Suministros	
i. Asambleas	

j. Programa Formación Agentes Salud	
k. Encuentros y Convivencias	
l. Otros gastos	6,45 €
Amortización de inmovilizado	13,30 €
Gastos financieros	104,56 €
Arrendamientos y Cánones	
Adquisición de inmovilizado	
<b>COSTE TOTAL DE LA ACTIVIDAD</b>	<b>3.191,65 €</b>

<b>FINANCIACIÓN</b>	<b>IMPORTE</b>
Cuotas de asociados	300,00 €
Prestaciones de servicios de la actividad (incluido cuotas de usuarios)	
Ingresos con origen en la Administración Pública	13,30 €
a. Contratos con el sector público	
b. Subvenciones de capital	13,30 €
c. Conciertos	
Otros ingresos del sector privado	2.400,00 €
a. Otros ingresos	
b. Donaciones y legados	2.400,00 €
c. Patrocinios	
Otros Ingresos	1.650,00 €
<b>FINANCIACIÓN TOTAL DE LA ACTIVIDAD</b>	<b>4.363,30 €</b>

## 8. Beneficiarios/as de la actividad

Número total de beneficiarios/as:

1.218 personas.

Grado de atención que reciben los beneficiarios/as:

Desde PREDIF-SEVILLA atendemos las consultas que nos llegan por medio de las entidades adheridas, en cuanto a orientación jurídica, trabajo social, atención psicológica o de cualquier otra índole que surjan.

### Medios Personales

#### Personal Asalariado Fijo

Número Medio	Tipo de contrato	Categoría o cualificación profesional
----	-----	-----

#### Personal Asalariado No Fijo

Número Medio	Tipo de contrato	Categoría o cualificación profesional
501	Temporal	Trabajadora Social

#### Profesionales con contrato de arrendamiento de servicios

Número Medio	Categoría de los profesionales y naturaleza de los servicios prestados a la entidad
-----	-----

#### Voluntariado

Número Medio	Actividades en las que participan
-----	-----

### Medios Materiales

\* Centros o establecimientos de la entidad

No tenemos centro propio, nuestra sede está en Avda. de Altamira, 29, bl. 11 – Acc. A, 41020 de Sevilla, en sitio prestado por la Asociación Sevillana de Esclerosis Múltiple.

## Subvenciones Públicas y Privadas:

### Públicas:

Ayuntamiento de Sevilla – Distrito Este – Gastos de Inversión: 797,86 €

### Privadas:

Fundación ONCE: 2.400 €

## Equipamiento

Número	Equipamiento y vehículos	Localización/identificación
2170001	ORDENADOR DELL 3861-J5	PREDIF-SEVILLA

## 7. ORGANIZACIÓN DE LOS DISTINTOS SERVICIOS, CENTROS O FUNCIONES EN QUE SE DIVERSIFICA LA ACTIVIDAD DE LA ENTIDAD.

La entidad está compuesta por Asamblea, Junta Directiva y trabajadora.

La Asamblea aprueba anualmente las líneas de actuación, que están basadas en dar servicios de información, formación y apoyo a las asociaciones adheridas y llegar donde ellas no puedan llegar.

La Junta Directiva se reúne durante el año, para ir planificando como desarrollar lo encomendado por la Asamblea y la Presidenta queda encargada de dar instrucciones en los casos precisos a la trabajadora.

### SOCIOS AL 31/12/2021 (PREDIF-SEVILLA)

- Asociación Sevillana de Esclerosis Múltiple: 644 socios/as + 10 personas jurídicas.
- Asociación Sevillana de ICTUS: 115 socios/as.
- Asociación Sevillana para la lucha contra la Esclerosis Lateral Amiotrófica: 14 socios/as.
- Asociación Andaluza de Hemofilia: 445 socios/as.

Total: 1.228 (1.218 personas físicas y 10 personas jurídicas.)



Todas nuestras entidades ofrecen servicios de Rehabilitación Integral (fisioterapia, atención psicológica, grupos de auto-ayuda, formación de cuidadores, logopedia, terapia ocupacional, talleres, transporte adaptado, atención domiciliaria, etc.).

Debemos tener en cuenta que hay personas que son usuarios y no están asociados, aunque se atienden de igual forma, por lo que el número real de pacientes atendidos es considerablemente mayor al número de personas asociadas.

## **ASISTENCIA VIRTUAL A DIFERENTES JORNADAS**

24 de enero : Webinar - Rediseñando nuestra sociedad “La Humanización en Salud Digital” – Fundación ONCE.

28 de enero: Webinar - Rediseñando nuestra sociedad “Accesibilidad en los Videojuegos “ – Fundación ONCE.

11 de febrero: Webinar - Desayunos Jurídicos Fundación ONCE – Legálitas “El Teletrabajo y los nuevos escenarios de conciliación en tiempos de COVID-19”

11 de febrero: Webinar - Foro de expertos en accesibilidad e innovación - Rediseñando nuestra sociedad – Ciclo de cine “Te quiero mal”.

4 de marzo: Webinar - Rediseñando nuestra sociedad - Fundación ONCE. Ciclo de cine “6s PCEM”.

9 de marzo: Seminario online – “Cómo comunicar y enamorar a mis clientes”.

23 de marzo: Seminario online - “Cómo crear un catálogo online de tus productos y/o servicios”.

23 de marzo: “Mujeres con Discapacidad, Conciliación y Corresponsabilidad. Reivindicaciones de una pandemia” – CERMI.

24 de marzo: Taller Formativo de “Elaboración de Planes de Igualdad para entidades”.

27/04/2021: Diseño de imágenes y videos. Como promocionar tus productos y servicios a través de internet y redes sociales. – Fundación ONCE.

07/05/2021: Presentación Estudio “La Planificación de la última etapa de la vida, Claves para afrontar el envejecimiento y el aumento de la esperanza de vida – Fundación ONCE.

11/05/2021: Jornada “Violencia de Género y Mujeres con Discapacidad” - CODISA-PREDIF- Andalucía.

17/06/2021: Foro de Fundación ONCE – Rediseñando nuestra sociedad – “Accesibilidad y género”.

14/01/2021 – Jornada “Baremo de valoración de la Discapacidad del nuevo baremo adaptado a la CIF” –CERMI.

24/06/2021 – Foro de Expertos de Accesibilidad y Formación – Fundación ONCE “La Accesibilidad que contribuye Comunidad”.

08/07/2021 – Plataforma del Tercer Sector – Implementación del Plan de Recuperación, Transformación y Resiliencia desde una visión Estatal y Territorial.

12/07/2021 - Consejería de Igualdad, Políticas Sociales y Conciliación - *"Presentación de los Fondos Next Generation"*.

19/07/2021 – FEPAMIC y RIADIS – “Discapacidad y Agenda 2030: Conquista de derechos diálogo latinoamericano”.

**Firma de la Memoria por los miembros de la Junta Directiva:**

- Presidencia - Asociación Sevillana de EM – Agueda Alonso Sánchez – NIF 28.550.586-L. Española.
  
- Secretaría: Asociación Sevillana de ICTUS – Carmen Fátima Ruiz Rodríguez – NIF 28737829-L. Española.
  
- Tesorería saliente: Asociación Sevillana para la Lucha contra la Esclerosis Lateral Amiotrófica – Águeda Alonso Sánchez – NIF: 28.550.586-L
  
- Tesorería entrante: Asociación Andaluza de Hemofilia– Juan Francisco González Muñoz – NIF 28.866.047-N. Español.

---